

Conlit Penetration board



Résistance au feu



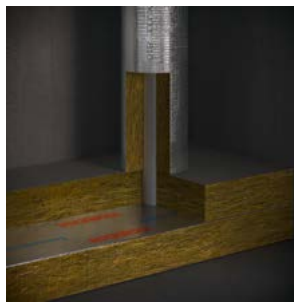
Réaction au feu



Stabilité dimensionnelle



Mise en œuvre rapide



Application

Conlit Penetration Board est revêtu sur une face d'une feuille d'aluminium préimprimée. L'autre face est revêtue d'une toile de fibres de verre blanche. Conlit Penetration Board a été conçu pour **calfeutrer les trémies des murs ou planchers**, à travers lesquelles doivent passer des tubes. Conlit Penetration Board s'associe avec les coquilles 150 U et ROCKWOOL 800 dans le cas de traversée de tubes métalliques ou synthétiques.

Consignes de pose

L'isolation coupe-feu exige une attention particulière au bon choix des matériaux et de l'exécution conformément aux PV*.

Diplômes

PV de classement

PV n°06-A-117 et PV n°06-A-133

Les bénéfices pour le maître d'ouvrage

- Protection incendie assurée, A2-s1, d0 et résistant au feu jusqu'à 120 minutes, conformément aux PV*
- Durée de vie et constance des performances

Les avantages pour l'installateur

- Panneau à forte densité assurant une stabilité mécanique élevée
- Convient aux tubes métalliques et synthétiques, pour des passages au travers de parois rigides de type béton / maçonnerie (murs et planchers) ou flexibles de type plaque de plâtre / fibres-gypse (cloisons)
- Utilisation possible en combinaison avec les coquilles Conlit 150 U et ROCKWOOL 800

CARACTÉRISTIQUES TECHNIQUES

Description	Caractéristiques et performances
Réaction au feu / Euroclasse	A2-s1,d0
Résistance au feu (suivant norme d'essai EN 1366-3 pour conduits de ventilation)	De EI30 à EI120 conformément aux PV*
Résistance à la diffusion de la vapeur d'eau	$S_d \geq 200$ m
Masse volumique nominale	150 kg/m ³

CONDITIONNEMENT ET COLISAGE

Référence	Épaisseur (mm)	Longueur (mm)	Largeur (mm)	Panneaux / carton	m ² / pack
38379	50	1000	600	2	1,20

*se rapprocher de notre service technique pour valider les conditions de mise en œuvre.