

Rocksono Solid Next

Isolatie voor houten constructies en wanden met houten of metalen structuur



Productomschrijving

Rocksono Solid Next is een stevige, veerkrachtige rotswolplaat (ca. 45 kg/m³) van de nieuwste generatie met een zeer gunstig milieuprofiel met zeer goede thermische, akoestische en brandwerende eigenschappen.

Toepassing

Geschikt voor het isoleren van houten constructies, van houten en metalen voorzet- of binnenwanden en voor bevestiging onder betonnen vloeren.

Rocksono Solid Next

Isolatie voor houten constructies en wanden met houten of metalen structuur

ROCKWOOL Next

Next is de nieuwe generatie rotswolisolatie van ROCKWOOL, ontwikkeld om de duurzaamheid naar een hoger niveau te tillen. Met Next bieden wij isolatieproducten met een een sterk verbeterd milieuprofiel, zonder concessies aan kwaliteit, prestaties of gebruiksgemak.
rockwool.be/next

Productvoordelen

- Euro-brandklasse A1, volgens EN 13501-1;
 - Geschikt voor diverse keper- of balkafstanden;
 - Goed aansluitend te plaatsen;
 - Minimaal materiaalverlies;
 - Gemakkelijk en snel te verwerken;
 - Geen bevestigingen nodig dankzij zelfklemmende plaatsing; ■
- Zeer diverse toepassingsmogelijkheden;

Algemene eigenschappen ROCKWOOL rotswol

- Uitstekend thermisch isolerend, niet onderhevig aan krimp of uitzetting waardoor koudebruggen worden voorkomen. Geen thermische veroudering en dus constante isolerende prestaties gedurende de hele levensduur van het gebouw;
- Onbrandbaar, veroorzaakt vrijwel geen rookontwikkeling en geen giftige gassen bij brand. Bestand tegen temperaturen tot boven de 1.000°C. Beperkt daarmee de uitbreiding van brand. Beste brandreactieclassificatie Euro-brandklasse A1, volgens EN 13501-1;
- Zeer geluidabsorberend en verhoogt de geluidsisolatie van een constructie;
- Milieuvriendelijk, natuurlijk materiaal en volledig recycleerbaar. Draagt in belangrijke mate bij aan de duurzaamheid van gebouwen;
- Waterafstotend, niet-hygroscopisch en niet-capillair;
- Chemisch neutraal en veroorzaakt of bevordert geen corrosie;
- Geen voedingsbodem voor schimmels.

Assortiment en R_p waarden

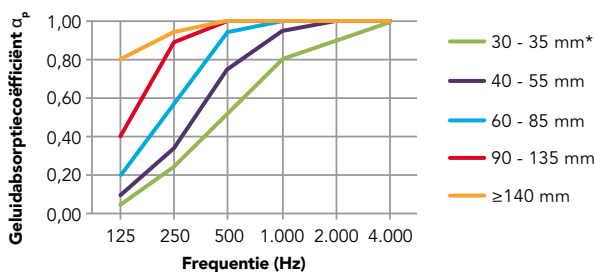
Dikte (mm)	R_p (m ² .K/W)	Dikte (mm)	R_p (m ² .K/W)
25	0,70	100	2,85
30	0,85	120	3,40
40	1,10	140	4,00
50	1,40	160	4,55
60	1,70	180	5,10
75	2,10	200	5,70
80	2,25		

Afmetingen: 1.200 x 600 mm

Technische informatie

	Waarde	Norm
λ_D	0,035 W/m.K	EN 12667
Euro-brandklasse	A1	EN 13501-1
Dampdiffusieweerstandsgetal	$\mu \sim 1,0$ (dampopen)	EN ISO 10456
CE-markering	Ja	

Geluidabsorptie



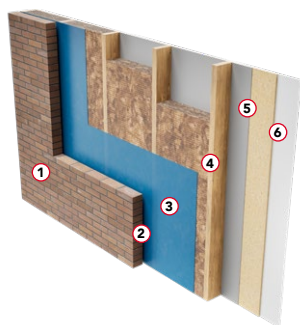
Dikte Rocksono Solid Next	Geluidabsorptiecoëfficiënt α_p per octaafband (Hz)						Gewogen geluidabsorptie- coëfficiënt α_w
	125	250	500	1.000	2.000	4.000	
30 - 35 mm	0,05	0,15	0,45	0,75	0,90	0,95	0,40 (MH)
40 - 55 mm	0,10	0,35	0,75	0,95	1,00	1,00	0,70
60 - 85 mm	0,20	0,60	0,95	1,00	1,00	1,00	0,95
90 - 135 mm	0,40	0,90	1,00	1,00	1,00	1,00	1,00
140 - 199 mm	0,75	0,95	1,00	1,00	1,00	1,00	1,00
200 - 249 mm	0,75	0,95	1,00	1,00	1,00	1,00	1,00
250 mm	0,65	0,95	1,00	1,00	1,00	1,00	1,00

Geluidabsorptie wordt aangeduid met de geluidabsorptiecoëfficiënt α_p , op een schaal tussen 0 en 1. Nul staat voor helemaal geen absorptie (al het geluid wordt weerkaatst) en 1 voor de totale absorptie van het invallende geluid.

De gewogen geluidabsorptiecoëfficiënt α_w wordt berekend volgens EN ISO 11654 en is een gewogen gemiddelde over de octaafbanden 250-4000 Hz.

Voorbeeldconstructie

Buitenmuur met houten binnenspouwblad



1. Buitenmuur in baksteen
2. Restspouw, matig verlucht
3. Dampopen waterkerende folie
4. Houten raamwerk voorzien van Rocksono Solid Next
5. Lucht- en damp scherm Rocktect Centitop
6. Gipskartonplaat

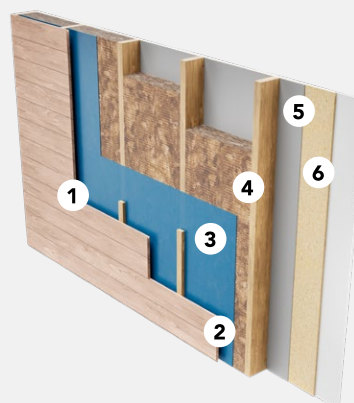
Op basis van de EPB regelgeving (Transmissiereferentiedocument) is voor de voorbeeldconstructie de U-waarde berekend en vermeld in onderstaande tabel.

U_c waarden buitenmuur met houten binnenspouwblad

Dikte Rocksono Solid Next en houten stijlen	Houtpercentage		
	10%	15%	20%
120 mm	0,33	0,36	0,38
140 mm	0,28	0,31	0,34
160 mm	0,25	0,28	0,30
180 mm	0,23	0,25	0,27
200 mm	0,21	0,23	0,24
240 mm*	0,17	0,19	0,21

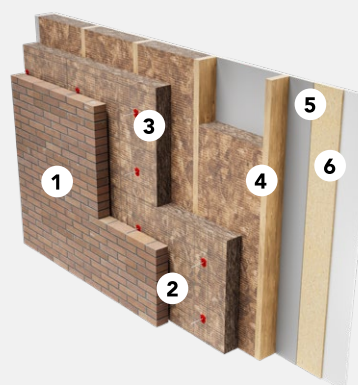
* meerlaags

Houten buitenafwerking



1. Houten buitenafwerking op regelwerk
2. Sterk geventileerde luchtspouw
3. Dampdoorlatende, waterkerende folie
4. Houten stijl- en regelwerk voorzien van Rocksono Solid Next
5. Dampremmende- en luchtdichte laag
6. Gipskarton plaat, dikte 12,5 mm

Baksteen buitenblad met doorgaande isolatielaag



1. Baksteen metselwerk, dikte 100 mm
2. Niet geventileerde luchtspouw ≥ 20 mm
3. Doorgaande isolatielaag Rockfit Premium Next
4. Houten stijl- en regelwerk voorzien van Rocksono Solid Next
5. Dampremmende- en luchtdichte laag
6. Gipskarton plaat, dikte 12,5 mm

Geluidsisolatie

ROCKWOOL rotswolproducten kunnen door hun uitstekende geluidabsorptie een belangrijke bijdrage leveren aan de geluidisolatie van een constructie.

Verwerking

Rocksono Solid Next in houtbouw

- Tussen de isolatielaag en binnenafwerking een dampremmende folie aanbrengen;
- Bij een geventileerde buitenbekleding over het isolatiemateriaal aan de spouwzijde een dampopen, winddichte folie aanbrengen.

Rocksono Solid Next bij hellend dak

- De platen tussen de regels klemmen;
- Tussen de isolatielaag en binnenafwerking een dampremmende folie (Rocktect Centitop) aanbrengen;
- De naden van de dampremmende folie en eventuele beschadigingen goed afplakken met tape Rocktect Tinline.

Specifieke verwerkingsvoorschriften Rocksono Solid Next

- Zo nodig platen langs een rechte lat op maat snijden met een isolatiemes (Rocktect Knife);
- De platen enkele mm ruimer afsnijden dan de ruimte tussen de kepers, balken of stijlen;
- De op maat gesneden platen zelfklemmend aanbrengen.

Verdere aanbevelingen worden verstrekt op aanvraag.

Accessoires

Rocktect Centitop

Dampremmende PE folie voor het damp- en luchtdicht afwerken van de binnenzijde van diverse constructies.



Rocktect Tinline

Eenzijdig klevende elastische tape met sterke hechting voor diverse binnen- en buitentoepassingen. Kan worden toegepast voor het luchtdicht afplakken van overlappings in dampremmende folies, onderdakbanen, naden tussen houtachtige platen en aansluitingen bij doorvoeringen.



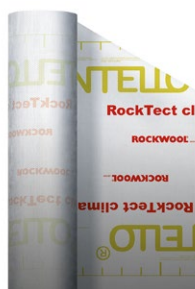
Rocktect Multikit

Blijvend elastische dichtingskit met hoge kleefkracht en temperatuurbestendigheid. Kan worden toegepast voor het luchtdicht aansluiten van dampremmende folies en onderdakbanen op aangrenzende bouwdelen.



Rocktect Intello Climate Plus

Vochtvariabele dampschermfolie voor het damp- en luchtdicht afwerken van diverse constructies. In de winter dampremmend en in de zomer dampopen



Services

Technisch Advies

Bij onze bouwkundige specialisten kunt u terecht voor advies met betrekking tot thermische en bouwfysische berekeningen, bouwregelgeving, producttoepassingen, verwerking, detailleringen, brandveiligheid, akoestiek, milieu en duurzaamheidsaspecten. We denken graag in een vroeg stadium met u mee, om zo de optimale isolatie-oplossing te vinden voor uw project.

Pallet Retour Service

Laat lege pallets niet rondslingeren op de bouwplaats, maar laat ze gratis ophalen middels onze Pallet Retour Service.
rockwool.be/palletretourservice

Rockcycle®

Met Rockcycle helpen we u bij het inzamelen van rotswolresten van de bouwwerf voor recyclage en de verdere logistieke afhandeling.
rockwool.be/rockcycle

Tools

U-waarde Calculator

Bereken snel en handig de U-waarde van een constructie met de gratis ROCKWOOL U-waarde Calculator.
rockwool.be/uwaarde

Bestekservice

Download de gewenste bestekteksten met de gratis online bestekservice van ROCKWOOL.
rockwool.be/bestekservice

ROCKWOOL Belgium NV

Oud Sluisstraat 5, 2110 Wijnegem, Belgium

T +32 (0) 2 715 68 05

E info@rockwool.be · rockwool.be

Productwijzigingen zijn voorbehouden zonder voorafgaande berichtgeving.
ROCKWOOL kan geen aansprakelijkheid aanvaarden voor de eventuele aanwezigheid van (zet)fouten en onvolledigheden.