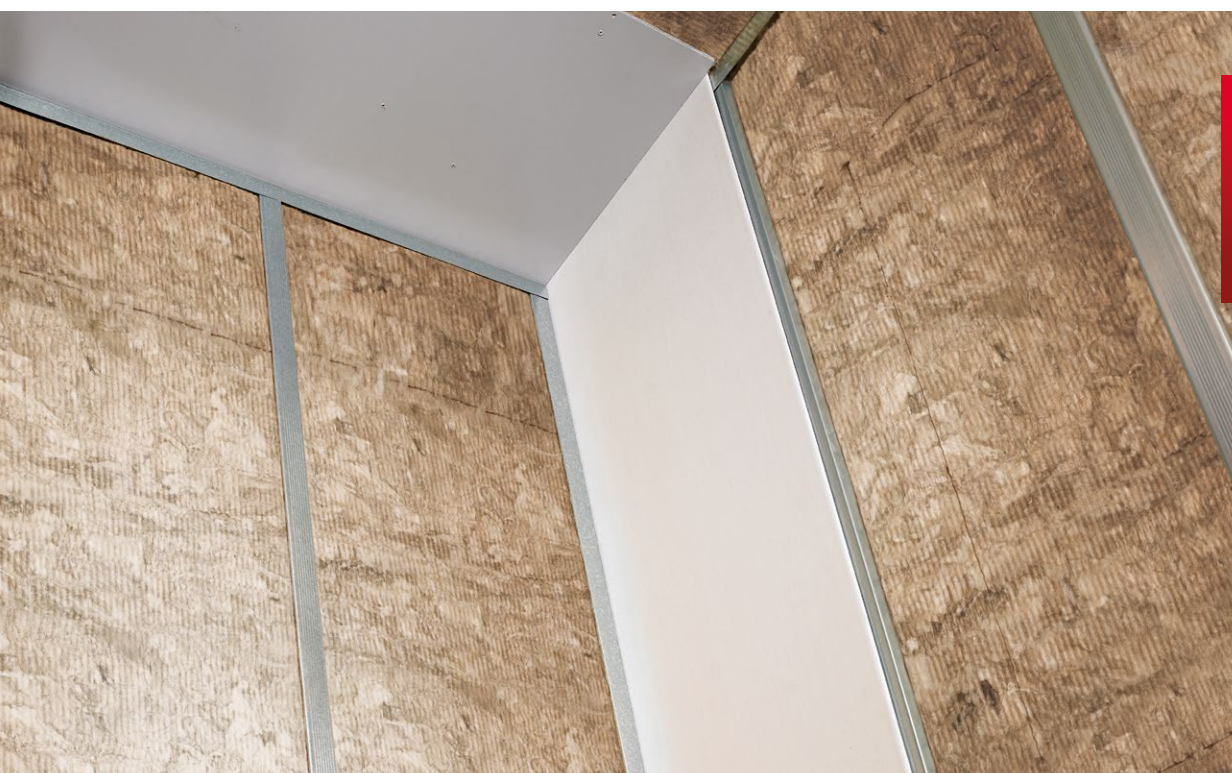


Rocksono Base Next

Isolatie voor houten constructies en wanden met houten of metalen structuur



Productomschrijving

Rocksono Base Next is een lichte en veerkrachtige rotswolplaat (ca. 35 kg/m³) van de nieuwste generatie met een zeer gunstig milieuprofiel.

Toepassing

Rocksono Base Next is geschikt voor thermische, geluidsisolerende en brandwerende vulling in metalen en houten binnen- en voorzetwanden. De rotswolplaat is ook uitermate geschikt voor het isoleren van houten vloer-, wand- en plafondconstructies.

Rocksono Base Next

Isolatie voor houten constructies en wanden met houten of metalen structuur

ROCKWOOL Next

Next is de nieuwe generatie rotswolisolatie van ROCKWOOL, ontwikkeld om de duurzaamheid naar een hoger niveau te tillen. Met Next bieden wij isolatieproducten met een een sterk verbeterd milieuprofiel, zonder concessies aan kwaliteit, prestaties of gebruiksgemak.
rockwool.be/next

Productvoordelen

- Euro-brandklasse A1, volgens NBN EN 13501-1;
- Sterk geluidabsorberend en verhoogt de geluidsisolatie van de scheidingswand;
- Onbrandbaar en verhoogt de brandwerendheid van de scheidingswand;
- Eenvoudige en betrouwbare montage;
- Gemakkelijk en snel te verwerken;
- Gegarandeerd blijvende isolatiewaarde;
- Geen naadvorming tussen platen onderling, dus geen warmteverlies.

Algemene eigenschappen ROCKWOOL rotswol

- Uitstekend thermisch isolerend, niet onderhevig aan krimp of uitzetting waardoor koudebruggen worden voorkomen. Geen thermische veroudering en dus constante isolerende prestaties gedurende de hele levensduur van het gebouw;
- Onbrandbaar, veroorzaakt vrijwel geen rookontwikkeling en geen giftige gassen bij brand. Bestand tegen temperaturen tot boven de 1.000°C. Beperkt daarmee de uitbreiding van brand. Beste brandreactieclassificatie Euro-brandklasse A1, volgens EN 13501-1;
- Zeer geluidabsorberend en verhoogt de geluidsisolatie van een constructie;
- Milieuvriendelijk, natuurlijk materiaal en volledig recycleerbaar. Draagt in belangrijke mate bij aan de duurzaamheid van gebouwen;
- Waterafstotend, niet-hygroscopisch en niet-capillair;
- Chemisch neutraal en veroorzaakt of bevordert geen corrosie;
- Geen voedingsbodem voor schimmels.

Assortiment en R_p waarden

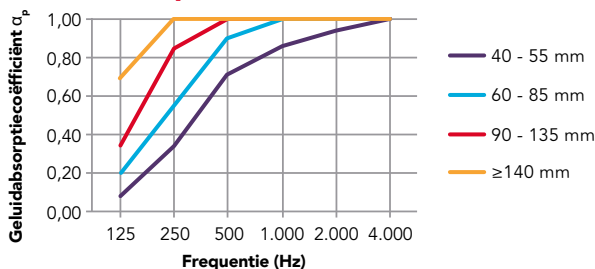
Dikte (mm)	R_p (m ² .K/W)	Dikte (mm)	R_p (m ² .K/W)
40	1,05	100	2,70
45	1,20	120	3,20
50	1,35	140	3,75
60	1,60	160	4,30
70	1,85	170	4,55
75	2,00	190	5,10
90	2,40	200	5,40

Afmetingen: 1.200 x 600 mm

Technische informatie

	Waarde	Norm
λ_D	0,037 W/m.K	NBN EN 12667
Euro-brandklasse	A1	NBN EN 13501-1
Dampdiffusieweerstandsgetal	$\mu \sim 1,0$	NBN EN ISO 10456
CE-markering	Ja	

Geluidabsorptie



Dikte Rocksono Base Next	Geluidabsorptiecoëfficiënt α_p per octaafband (Hz)						Gewogen geluidabsorptie- coëfficiënt α_w
	125	250	500	1.000	2.000	4.000	
40 - 55 mm	0,10	0,35	0,70	0,85	0,95	1,00	0,65
60 - 85 mm	0,20	0,55	0,90	1,00	1,00	1,00	0,90
90 - 135 mm	0,35	0,85	1,00	1,00	1,00	1,00	1,00
≥ 140 mm	0,70	1,00	1,00	1,00	1,00	1,00	1,00

Geluidabsorptie wordt aangeduid met de geluidabsorptiecoëfficiënt α_p , op een schaal tussen 0 en 1. Nul staat voor helemaal geen absorptie (al het geluid wordt weerkaatst) en 1 voor de totale absorptie van het invallende geluid.

De gewogen geluidabsorptiecoëfficiënt α_w wordt berekend volgens EN ISO 11654 en is een gewogen gemiddelde over de octaafbanden 250-4000 Hz.

Brandweerstand- en geluidsisolatieprestaties

Brandweerstand en geluidsisolatie van lichte metalen scheidingswanden met gipsvezelbeplating

Wandtype	FR 1-75-1	FR 2-75-2	FR 1-75-75-1	FR 2-75-75-2
Maximum wandhoogte	3,0 meter ⁽¹⁾	3,5 meter	3,5 meter	3,5 meter
Totale wanddikte	100 mm	120 mm	180 mm	200 mm
Profieltype	C75	C75	2x C75	2x C75
Gipsvezelbeplating aan weerszijden	12,5 mm	12,5 + 10 mm	12,5 mm	12,5 + 10 mm
Rocksono Base Next	60 mm	60 mm	2x 60 mm	2x 60 mm
Geluidsisolatie Rw* (C;Ctr) cfr. ISO 717-1 met gekitte randen ⁽²⁾	51(-3;-8) dB	61(-2;-7) dB	64(-3;-10) dB	70(-2;-7) dB
Brandwerendheid ⁽²⁾ Cfr. EN 13501-2	EI 60	EI 90	EI 60	EI 90

* Testen met BouwPlaat 204. Prestaties zijn vergelijkbaar (Rocksono Base Next heeft dezelfde volumemassa). Voor geluidsprestaties is een verklaring van gelijkwaardigheid afgegeven door Peutz.

⁽¹⁾ FR 1-75-1 kan ook tot 3,5 meter en met 70 mm Rocksono Base Next: geluidsisolatie 53 (-3;-9) dB en brandwerendheid EI 60.

⁽²⁾ Testrapporten geluid en brand zijn op aanvraag beschikbaar.

Brandweerstand en geluidsisolatie van lichte metalen scheidingswanden met gipskartonbeplating

Wandtype	MS 75/ 1.50.1.A	MS 100/ 1.75.1.A	MS 100/ 2.50.2.A	MS 160/ 2.50.50.2.A
Totale wanddikte	75 mm	100 mm	100 mm	160 mm
Profieltype	C50	C75	C50	2x C50 (dubbel geraamte)
Gipskartonbeplating aan weerszijden	12,5 mm	12,5 mm	2x 12,5 mm	2x 12,5 mm
Rocksono Base Next	40 mm	60 mm	40 mm	2x 40 mm
Geluidsisolatie Rw* (C;Ctr) cfr. ISO 717-1 met gekitte randen	45(-6,-14)dB	48(-5,-13)dB	55(-4,-11)dB	60(-3,-9)dB
Richtwaarde Brandweerstand cfr. EN 13501-2	EI 30	EI 30	EI 60	EI 60

* Getest met BouwPlaat Rockstud 204. De prestaties met Rocksono Base Next zijn vergelijkbaar (producten hebben dezelfde volumemassa);

- MS betekent Metal Stud;
- Cijfercode, bijvoorbeeld 75/1.50.1: 75 mm dikke wand, met 50 mm profielbreedte en aan weerszijden één gipskartonplaat van 12,5 mm;
- De 'A' betekent dat er isolatie in de spouw zit. Zonder ROCKWOOL isolatie in de spouw is de geluidsisolatie van de wand (Rw) tot wel ca. 7 à 10 dB lager.

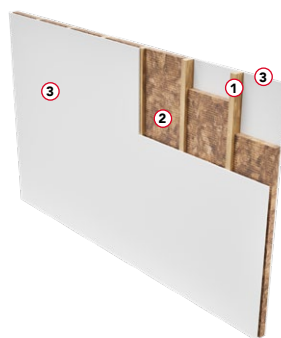
Voorbeeldconstructie

Scheidingswand met metalen structuur



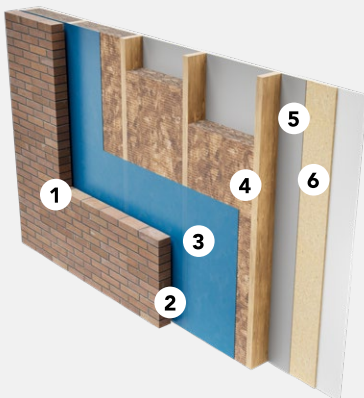
1. Metaalprofiel
2. Rocksono Base Next
3. Gipskartonplaat of gipsvezelplaat

Houten scheidingswand



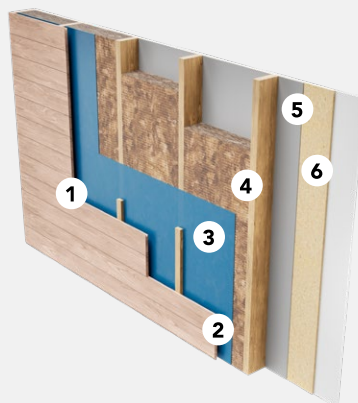
1. Houten profiel
2. Rocksono Base Next
3. Gipskarton- of gipsvezelplaat

Baksteen buitenblad



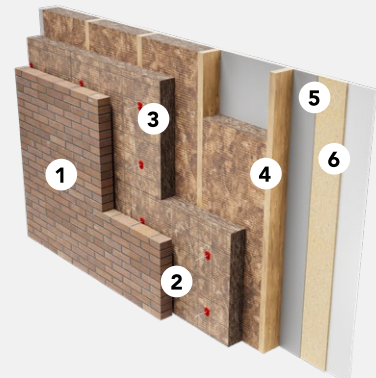
1. Baksteen metselwerk, dikte 100 mm
2. Niet geventileerde luchtspouw ≥ 20 mm
3. Dampdoorlatende waterkerende folie
4. Houten stijl- en regelwerk voorzien van Rocksono Base Next
5. Dampremmende- en luchtdichte laag
6. Gipskarton plaat, dikte 12,5 mm

Houten buitenafwerking



1. Houten buitenafwerking op regelwerk
2. Sterk geventileerde luchtspouw
3. Dampdoorlatende, waterkerende folie
4. Houten stijl- en regelwerk voorzien van Rocksono Base Next
5. Dampremmende- en luchtdichte laag
6. Gipskarton plaat, dikte 12,5 mm

Baksteen buitenblad met doorgaande isolatielaag



1. Baksteen metselwerk, dikte 100 mm
2. Niet geventileerde luchtspouw ≥ 20 mm
3. Doorgaande isolatielaag Rockfit Premium Next
4. Houten stijl- en regelwerk voorzien van Rocksono Base Next
5. Dampremmende- en luchtdichte laag
6. Gipskarton plaat, dikte 12,5 mm

Verpakking en opslag

Rocksono Base Next is verpakt in krimpfolie. Bij langdurige opslag dienen de rotswolplaten vrij van de grond te worden opgeslagen en beschermd te worden tegen weersinvloeden.

Verwerking

Verwerking tussen metaalprofielen

Rocksono Base Next is 600 mm breed, overeenkomstig de gebruikelijke hart-op-hart afstand van de metalen staanders. De afmetingen van Rocksono Base Next zijn afgestemd op de standaard maatvoering van de gebruikelijke metaalprofielen en wandafmetingen. De plaat is met een isolatiemes (Rocktect Knife) op maat te snijden en plaatst zich gemakkelijk in de metaalprofielen. De structuur van rotswol garandeert altijd een goede aansluiting.

Verwerking tussen houten regels of balken

Rocksono Base Next is samendrukbaar. Door plaatsing met enkele millimeters overmaat tussen de houten structuur, is zelfknellende plaatsing zonder bijkomende bevestigingsmiddelen mogelijk. Passtukken zijn gemakkelijk te snijden met een isolatiemes (Rocktect Knife).

Verwerking bij buitenwanden of buitenste vloeren

Wanneer de andere wandzijde een significant andere temperatuur of vochtigheid heeft (bijvoorbeeld toegepast in een voorzetwand voor een buitenmuur, tussen de balken van een zoldervloer, boven een kruipruimte, etc) wordt over de geïsoleerde houten of metalen structuur een lucht/ dampscherm geplaatst alvorens de binnenafwerking wordt aangebracht.

Dit kan gebeuren met een dampremmende folie zoals ROCKWOOL Rocktect Centitop. De banen worden overlappend geplaatst en vervolgens met tape (Rocktect Twinline) afgedicht.

Voor meer details verwijzen we naar de technische productbladen van Rocktect Centitop en Rocktect Twinline.

Verdere aanbevelingen worden verstrekt op aanvraag.

Accessoires

Rocktect Centitop

Dampremmende PE folie voor het damp- en luchtdicht afwerken van de binnenzijde van diverse constructies.



Rocktect Twinline

Eenzijdig klevende elastische tape met sterke hechting voor diverse binnen- en buitentoeepassingen. Kan worden toegepast voor het luchtdicht afplakken van overlappings in dampremmende folies, onderdakbanen, naden tussen houtachtige platen en aansluitingen bij doorvoeringen.



Rocktect Multikit

Blijvend elastische dichtingskit met hoge kleefkracht en temperatuurbestendigheid. Kan worden toegepast voor het luchtdicht aansluiten van dampremmende folies en onderdakbanen op aangrenzende bouwdeelen.



Services

Technisch Advies

Bij onze bouwkundige specialisten kunt u terecht voor advies met betrekking tot thermische en bouwfysische berekeningen, bouwregelgeving, producttoepassingen, verwerking, detailleringen, brandveiligheid, akoestiek, milieu en duurzaamheidsaspecten. We denken graag in een vroeg stadium met u mee, om zo de optimale isolatie-oplossing te vinden voor uw project.
rockwool.be/contact

Pallet Retour Service

Laat lege pallets niet rondslingeren op de bouwplaats, maar laat ze gratis ophalen middels onze Pallet Retour Service.
rockwool.be/palletretourservice

Rockcycle®

Met Rockcycle helpen we u bij het inzamelen van rotswol-resten van de bouwwerf voor recyclage en de verdere logistieke afhandeling.
rockwool.be/rockcycle

Tools

Bestekservice

Download de gewenste bestekteksten met de gratis online bestekservice van ROCKWOOL.
rockwool.be/bestekservice

U-waarde Calculator

Bereken snel en handig de U-waarde van een constructie met de gratis ROCKWOOL U-waarde Calculator.
rockwool.be/uwaarde

ROCKWOOL Belgium NV

Oud Sluisstraat 5, 2110 Wijnegem, Belgium

T +32 (0) 2 715 68 05

E info@rockwool.be · rockwool.be

Productwijzigingen zijn voorbehouden zonder voorafgaande berichtgeving.
ROCKWOOL kan geen aansprakelijkheid aanvaarden voor de eventuele aanwezigheid van (zet)fouten en onvolledigheden.