

# Rockvent Dual Next

Isolatie voor geventileerde gevels



## Productomschrijving

Rockvent Dual Next is een waterafstotende isolatieplaat met een harde toplaag (ca. 60 kg/m<sup>3</sup>), voorzien van een ruitraster en een flexibele achterzijde (ca. 40 kg/m<sup>3</sup>), van de nieuwste generatie met een zeer gunstig milieuprofiel.

## Toepassing

Rockvent Dual Next is uitermate geschikt als thermische en akoestische isolatie van geventileerde (vlies)gevels met open of gesloten voegen.

# Rockvent Dual Next

## Isolatie voor geventileerde gevels

### ROCKWOOL Next

Next is de nieuwe generatie steenwolisolatie van ROCKWOOL, ontwikkeld om de duurzaamheid naar een hoger niveau te tillen. Met Next bieden wij isolatieproducten met een sterk verbeterd milieuprofiel, zonder concessies aan kwaliteit, prestaties of gebruiksgemak.  
rockwool.nl/next

### Productvoordelen

- Uitstekend thermisch isolerend, niet onderhevig aan krimp of uitzetting waardoor koudebruggen worden voorkomen;
- Geen thermische veroudering en dus constante isolerende prestaties gedurende de hele levensduur van het gebouw;
- Onbrandbaar, hoogste Euro-brandklasse A1 volgens EN 13501-1;
- Veroorzaakt vrijwel geen rookontwikkeling, geen giftige gassen en beperkt daarmee de uitbreiding van brand;
- Bestand tegen temperaturen tot boven de 1.000°C;
- Waterafstotend, niet-hygroscopisch en niet-capillair;
- Steenwol is geluidabsorberend en kan positief bijdragen tot de geluidsisolatie van een constructie;
- Chemisch neutraal en veroorzaakt of bevordert geen corrosie;
- Geen voedingsbodem voor schimmels;
- Milieuvriendelijk, natuurlijk materiaal en volledig recyclebaar. Draagt in belangrijke mate bij aan de duurzaamheid van gebouwen.

### Verwerkingsvoordelen

- Gemakkelijk en snel te verwerken;
- Strakkere verwerking en geen insnoering rozetten (geen matrasedeformatie) door harde voorzijde;
- Eenvoudige maatvoering door speciaal rasterpatroon op voorzijde;
- Geen naadvorming tussen platen onderling, dus geen warmteverlies;
- Voorkomt valse spouw: Rockvent Dual Next is veerkrachtig en vangt oneffenheden op zodat overal een goede aansluiting tegen de binnenmuur wordt verzekerd;
- Snellere verwerking doordat tussen platen onderling geen tapes nodig zijn;
- Past perfect rond ramen en deuren en sluit goed aan in hoeken zonder gebruik van extra afdichtingsmaterialen. De plaat kan makkelijk op maat worden gesneden;
- Geen problemen bij rondbogen. Rockvent Dual Next kan moeiteloos de lijnen van de constructie volgen;
- Rockvent Dual Next kan tot wel 3 maanden worden blootgesteld alvorens de gevelbekleding wordt aangebracht.

### Assortiment en $R_D$ waarden

Dikte (mm)	$R_D$ (m <sup>2</sup> .K/W)	Dikte (mm)	$R_D$ (m <sup>2</sup> .K/W)
90	2,60	150	4,40
100	2,90	160	4,70
110	3,20	170	5,00
120	3,50	180	5,25
130	3,80	190	5,55
140	4,10	200	5,85

Andere diktes op aanvraag

Afmetingen: 1.200 x 600 mm

### Technische informatie

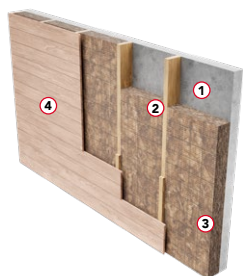
	Waarde	Norm
$\lambda_D$	0,034 W/m.K	EN 12667
Euro-brandklasse	A1	EN 13501-1
Waterabsorptie korte termijn	WS ( $\leq 1$ kg/m <sup>2</sup> )	EN 1609
Waterabsorptie lange termijn	WL(P) ( $\leq 3$ kg/m <sup>2</sup> )	EN 12087
Dampdiffusieweerstandsgetal	$\mu \sim 1,0$ (dampopen)	EN ISO 10456
CE-markering	Ja	

### Thermische prestaties

De  $R_C$ -waarde wordt sinds 2021 berekend volgens NTA 8800. Sindsdien is deze norm een aantal keer vernieuwd. De laatste belanghebbende aanpassingen met invloed op de  $R_C$ -waarde zijn het afronden van de uitkomst van de berekening en de berekening bij sterk geventileerde luchtsponwen. Een  $R_C$ -waarde van bijvoorbeeld 4,65 wordt afgerond op 4,7 m<sup>2</sup>K/W en voldoet daarmee aan de toetsingseis in het Besluit bouwwerken leefomgeving (Bbl) voor gevels. Bij sterk geventileerde luchtsponwen wordt onderscheid gemaakt tussen luchtsponwen met meer dan 15% openingen (sterk geventileerd zonder drukvereffening) en sterk geventileerde luchtsponwen met minder dan 15% openingen (sterk geventileerd met drukvereffening). De thermische gegevens in de navolgende tabellen zijn gebaseerd op sterk geventileerde luchtsponwen met drukvereffening en NTA 8800 versie 2024.

## Voorbeeldconstructies

### Traditionele opbouw



1. Binnenspouwblad
2. Houten regelwerk
3. ROCKWOOL Rockvent isolatie
4. Gevelbekleding

### Basisuitgangspunten $R_c$ -berekening

- Totale overgangswaarde ( $R_{si} + R_{se}$ ) = 0,25 m<sup>2</sup>.K/W
- Binnenspouwblad kalkzandsteen (1850 kg/m<sup>3</sup>) 100 mm,  $\lambda_{reken} = 1,0$  W/m.K
- Binnenspouwblad gewapend beton 100 mm,  $\lambda_{reken} = 2,3$  W/m.K
- Binnenspouwblad massief hout (CLT) (500 kg/m<sup>3</sup>) 100 mm,  $\lambda_{reken} = 0,13$  W/m.K
- Houten (450 kg/m<sup>3</sup>) regelwerk,  $\lambda_{reken} = 0,12$  W/m.K
- Rockvent Dual Next, klemmend geplaatst tussen houten regelwerk
- Sterk geventileerde luchtspouw en gevelbekleding R = 0 m<sup>2</sup>.K/W

### Geventileerde gevelconstructie met afstandschroef



1. Binnenspouwblad
2. Houten stijlen bevestigd met stalen afstandschroeven
3. ROCKWOOL Rockvent isolatie
4. Gevelbekleding

### Basisuitgangspunten $R_c$ -berekening

- Totale overgangswaarde ( $R_{si} + R_{se}$ ) = 0,25 m<sup>2</sup>.K/W
- Binnenspouwblad kalkzandsteen (1850 kg/m<sup>3</sup>) 100 mm,  $\lambda_{reken} = 1,0$  W/m.K
- Binnenspouwblad gewapend beton 100 mm,  $\lambda_{reken} = 2,3$  W/m.K
- Binnenspouwblad massief hout (CLT) (500 kg/m<sup>3</sup>) 100 mm,  $\lambda_{reken} = 0,13$  W/m.K
- Stalen afstandschroeven,  $\varnothing 7$  mm,  $\lambda_{reken} = 50$  W/m.K
- Rockvent Dual Next, bevestigd middels kunststof isolatiepluggen
- Sterk geventileerde luchtspouw en gevelbekleding R = 0 m<sup>2</sup>.K/W

### Resultaten voorbeeldconstructie traditionele opbouw

		Houtpercentage houten regelwerk	
		7%	10%
<b><math>R_c</math> 4,7 m<sup>2</sup>.K/W</b>	Kalkzandsteen	180 mm	195 mm
	Gewapend beton	185 mm	195 mm
	Massief hout (CLT)	155 mm	165 mm
<b><math>R_c</math> 5,0 m<sup>2</sup>.K/W</b>	Kalkzandsteen	195 mm	205 mm *
	Gewapend beton	195 mm	210 mm *
	Massief hout (CLT)	165 mm	175 mm

\* in twee lagen

### Resultaten voorbeeldconstructie geventileerde gevels met afstandschroef

		Aantal afstandschroeven	
		3 per m <sup>2</sup>	4 per m <sup>2</sup>
<b><math>R_c</math> 4,7 m<sup>2</sup>.K/W</b>	Kalkzandsteen	175 mm	180 mm
	Gewapend beton	175 mm	185 mm
	Massief hout (CLT)	150 mm	155 mm
<b><math>R_c</math> 5,0 m<sup>2</sup>.K/W</b>	Kalkzandsteen	185 mm	195 mm
	Gewapend beton	190 mm	195 mm
	Massief hout (CLT)	160 mm	170 mm

\* in twee lagen

## Thermische prestaties

### Geventileerde gevels met metalen achterconstructies



1. Binnenspouwblad
2. Metalen achterconstructie
3. ROCKWOOL Rockvent isolatie
4. Gevelbekleding

Het toegepaste bevestigingssysteem bepaalt de mate van koudebrugwerking en de invloed ervan op de  $R_c$ -waarde. Gezien de variëteit in bevestigingsystemen is er geen eenduidig overzicht te geven van een standaard voorbeeldconstructie met de bijbehorende thermische prestaties. Wanneer de informatie over het gekozen bevestigingssysteem bekend is, kunt u bij ROCKWOOL terecht voor een thermische berekening.

## Kies voor veiligheid

Een brandveilige gevelconstructie kan levensbedreigende situaties tot een minimum beperken. In geval van brand wordt de achterliggende constructie beschermd waardoor de brandweer meer tijd krijgt om mensen te redden. Ook is er minder risico tijdens brandgevaarlijke werkzaamheden aan de gevel. Wanneer er in de ontwerpfase wordt gekozen voor Rockvent isolatie, worden veel risico's al in de voorbereiding tot een minimum beperkt. Bovendien hebben alle ROCKWOOL producten een lange levensduur waarmee het gebouw tot wel 75 jaar beschermd is.  
rockwool.nl/rockvent

## Verwerking

Geventileerde gevels zijn erg gebruikelijk in kantoor- en hoogbouw. In feite betreft het een bijzondere spouwmuurconstructie, waarbij het relatief dunne buitenblad (natuursteen, metalen structuren, etc.) met speciale ankers volledig aan het binnenblad of het draagskelet is opgehangen.

In tegenstelling tot gemetselde spouwmuren, worden structuur, isolatie en buitenafwerking dikwijls door verschillende aannemers en op verschillende tijdstippen uitgevoerd. Het komt dus voor dat gevels na uitvoering van de isolatie wekenlang onafgewerkt blijven staan. ROCKWOOL heeft voor deze toepassing geschikte isolatieplaten, met een lange "open tijd". Deze tijdelijke bestandheid tegen weersinvloeden is te danken aan de stevige wolstructuur en de goede waterafstotendheid.

Download de brochure ['Rockvent'](#) voor meer informatie.

### Open tijd

In combinatie met de goede vormstabiliteit en aansluiting kan de isolatielaag tijdelijk blootgesteld worden alvorens de buitenafwerking wordt geplaatst. Rockvent Dual Next biedt waarborg in dit verband. De toegelaten open periode op de gevel:

- Tot 25 meter hoogte: 3 maanden;
- Tussen de 25 en 50 meter: 2 maanden;
- Tussen de 50 en 100 meter: 1 maand.

### Doorschijnende gevels

Bij doorschijnende wanden (bijv. doorzichtig glas) is er een permanente UV-belasting. In dat geval kan volgend onderscheid als richtlijn gelden:

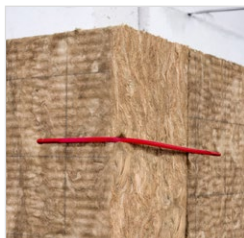
- 1. Doorlaat UV-stralen  $\leq$  15%, spouw niet of zwak geventileerd**  
Rockvent Dual Next is toepasbaar.
- 2. Doorlaat UV-stralen  $\leq$  15%, spouw sterk geventileerd**  
Rockvent Dual Next is toepasbaar, mits bekleed met mineraalvlies of dampopen folie (niet door ROCKWOOL leverbaar).
- 3. Doorlaat UV-stralen  $>$  15%, spouw niet-, zwak-, of sterk geventileerd**  
Rockvent Dual Next is toepasbaar, mits bekleed met specifiek UV-bestendige afwerking (niet door ROCKWOOL leverbaar).

Verdere aanbevelingen worden verstrekt op aanvraag.

## Accessoires

### Rocktect Corner Strip

Kunststof strip voor het sluiten van naden, welke kunnen ontstaan ten gevolge van praktijktoleranties in het binnenspouwblad bij uitwendige hoeken. De Rocktect Corner Strips zorgen voor een optimale thermische prestatie en een professionele afwerking.



### Rocktect Plug

Isolatieplug voor het snel en eenvoudig bevestigen van één- of tweelaags toegepaste ROCKWOOL isolatieplaten. Door de stevigheid van ROCKWOOL isolatie in combinatie met de 90 mm schoteldiameter treedt er geen insnoering op rondom de pluggen. Het zogenoemde matrasedeffect blijft hierdoor achterwege.



## Services

### Technisch advies

Bij onze bouwkundige specialisten kunt u terecht voor advies met betrekking tot bouwregelgeving, thermische en bouwfysische berekeningen, detailleringen, producttoepassingen, verwerking en actuele thema's zoals BENG, brandveiligheid, circulariteit en akoestiek. Onze bouwkundige specialisten denken graag in een vroeg stadium met u mee, om zo de optimale isolatie-oplossing te vinden voor uw project.

[rockwool.nl/technischadvies](http://rockwool.nl/technischadvies)

### Pallet Retour Service

Laat lege pallets niet rondslingeren op de bouwplaats, maar laat ze gratis ophalen middels onze Pallet Retour Service.

[rockwool.nl/palletretourservice](http://rockwool.nl/palletretourservice)

### Rockcycle®

Met Rockcycle helpen we u bij het inzamelen van steenwolresten van de bouwplaats voor recycling en met de verdere logistieke afhandeling.

[rockwool.nl/rockcycle](http://rockwool.nl/rockcycle)

### Rockvent 25 jaar garantie

ROCKWOOL staat garant voor een uitstekende productkwaliteit. Daarom bieden wij 25 jaar garantie op de Rockvent producten. Het project wordt vooraf door de aannemer aangemeld. Indien aan de voorwaarden wordt voldaan en de isolatie conform de verwerkingsvoorschriften wordt aangebracht, ontvangt de opdrachtgever via de aannemer een garantiecertificaat.

[rockwool.nl/garantie](http://rockwool.nl/garantie)



## Tools

### Rekenhulp

Maak gebruik van de gratis ROCKWOOL Rekenhulp voor het maken van thermische berekeningen van de gebouwschil.  
[rockwool.nl/rekenhulp](http://rockwool.nl/rekenhulp)

### Bestekservice

Download de gewenste bestekteksten met de gratis online Bestekservice van ROCKWOOL.  
[rockwool.nl/bestekservice](http://rockwool.nl/bestekservice)

### Referentiedetails

ROCKWOOL heeft samen met Bouwformatie detailtekeningen voor geventileerde gevels ontwikkeld. Hiermee bouwt u niet alleen energiezuinig en volgens Besluit bouwwerken leefomgeving (Bbl), maar ook comfortabel, duurzaam en brandveilig. De tekeningen zijn beschikbaar in PDF-, DWG- en DXF-formaat.

[rockwool.nl/referentiedetails](http://rockwool.nl/referentiedetails)

## ROCKWOOL B.V.

Industrieweg 15, 6045 JG Roermond, The Netherlands

Postbus 1160, 6040 KD Roermond, The Netherlands

T +31 (0) 475 35 35 35

E [info@rockwool.nl](mailto:info@rockwool.nl) · [rockwool.nl](http://rockwool.nl)

Productwijzigingen zijn voorbehouden zonder voorafgaande berichtgeving.

ROCKWOOL kan geen aansprakelijkheid aanvaarden voor de eventuele aanwezigheid van (zet)fouten en onvolledigheden.