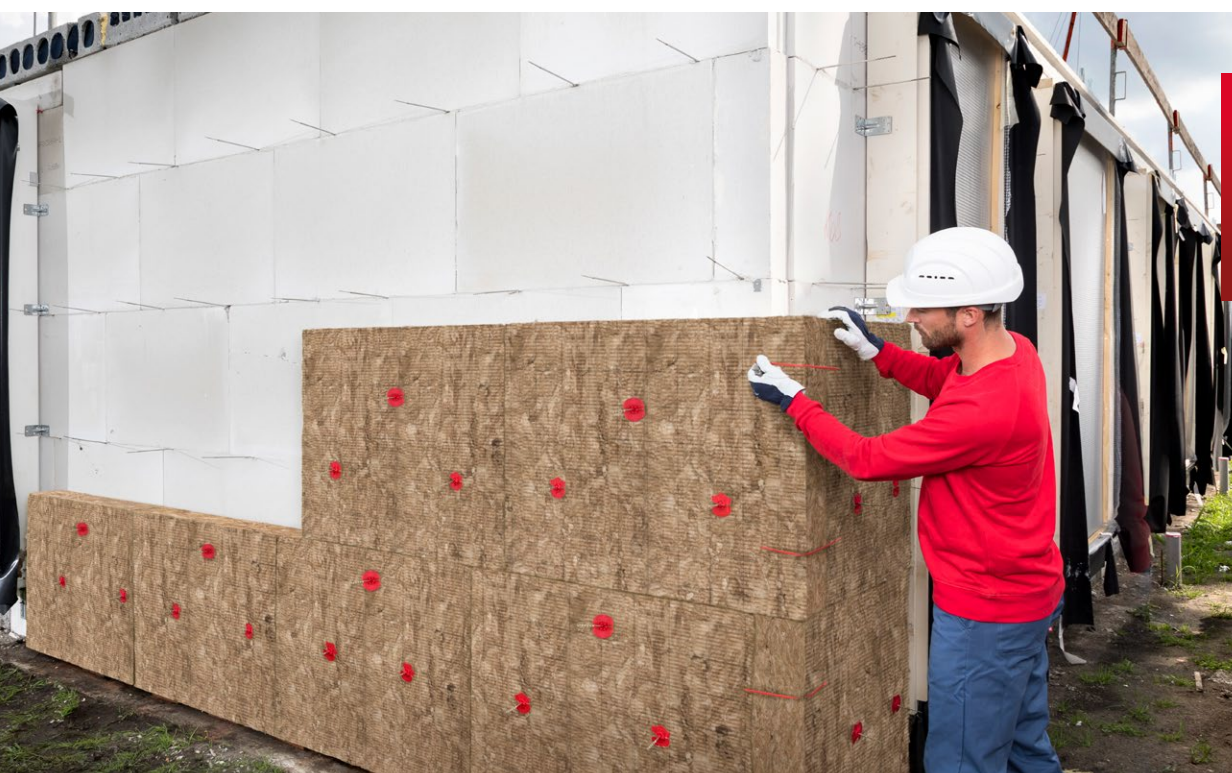


# Rockfit Premium Next

Isolatie voor spouwmuren



## Productomschrijving

Rockfit Premium Next is een extra stevige en waterafstotende steenwol spouwplaat (ca. 50 kg/m<sup>3</sup>) met hoge thermische prestatie, van de nieuwste generatie met een zeer gunstig milieuprofiel.

## Toepassing

Rockfit Premium Next is geschikt voor thermische en akoestische isolatie van:

- Gemetselde spouwmuren met gedeeltelijke spouwvulling;
- Gemetselde spouwmuren met volledige spouwvulling;

# Rockfit Premium Next

## Isolatie voor spouwmuren

### ROCKWOOL Next

Next is de nieuwe generatie steenwolisolatie van ROCKWOOL, ontwikkeld om de duurzaamheid naar een hoger niveau te tillen. Met Next bieden wij isolatieproducten met een sterk verbeterd milieuprofiel, zonder concessies aan kwaliteit, prestaties of gebruiksgemak.  
rockwool.nl/next

### Productvoordelen

- Uitstekend thermisch isolerend, niet onderhevig aan krimp of uitzetting waardoor koudebruggen worden voorkomen;
- Onbrandbaar, hoogste Euro-brandklasse A1 volgens EN 13501-1;
- Veroorzaakt vrijwel geen rookontwikkeling, geen giftige gassen en geen flash-over bij brand;
- Bestand tegen temperaturen tot boven de 1.000°C;
- Zeer waterafstotend, dus zeer goede barrière tegen vochtdoorslag vanuit het gevelmetselwerk, ook bij volledige spouwvulling;
- Steenwol is geluidabsorberend en kan positief bijdragen tot de geluidsisolatie van een constructie;
- Chemisch neutraal en veroorzaakt of bevordert geen corrosie;
- Geen voedingsbodem voor schimmels;
- Milieuvriendelijk, natuurlijk materiaal en volledig recyclebaar. Draagt in belangrijke mate bij aan de duurzaamheid van gebouwen.

### Verwerkingsvoordelen

- Gemakkelijk en snel te verwerken;
- Eenvoudige maatvoering door speciaal rasterpatroon op voorzijde;
- Geen insnoering rozetten (geen matrasedeffect) door hoge dichtheid;
- Door structuur steenwol geen naadvorming tussen platen onderling dus geen warmteverlies. Snellere verwerking doordat tussen platen onderling geen tapes nodig zijn;
- Schuift vlot over de spouwankers zonder scheuren te maken. Vooraf perforaties maken is niet nodig bij gebruik van prikankers;
- Past perfect rond ramen en deuren, en sluit goed aan in hoeken zonder gebruik van extra afdichtingsmaterialen. De plaat kan gemakkelijk op maat worden gesneden.

### Assortiment en $R_D$ waarden

Dikte (mm)	$R_D$ (m <sup>2</sup> .K/W)
120	3,60
140	4,20
145	4,35
150	4,50
160	4,80
175	5,30
180	5,45
190	5,75
200	6,05

Afmetingen: 1.000 x 800 mm. Andere diktes en/of afmetingen op aanvraag

### Technische informatie

	Waarde	Norm
$\lambda_b$	0,033 W/m.K	EN 12667
Euro-brandklasse	A1	EN 13501-1
Waterabsorptie korte termijn	WS ( $\leq 1$ kg/m <sup>2</sup> )	EN 1609
Waterabsorptie lange termijn	WL(P) ( $\leq 3$ kg/m <sup>2</sup> )	EN 12087
Dimensionele stabiliteit	DS (23,90)	EN 1604
Dampdiffusieweerstandsgetal	$\mu \sim 1,0$ (dampopen)	
CE-markering	Ja	
Technische goedkeuring	CTG 695	

### Thermische prestaties

De  $R_c$ -waarde wordt sinds 2021 berekend volgens NTA 8800. Sindsdien is deze norm een aantal keer vernieuwd. De laatste belanghebbende aanpassingen met invloed op de  $R_c$ -waarde zijn het afronden van de uitkomst van de berekening en de berekening bij sterk geventileerde luchtspouwen.

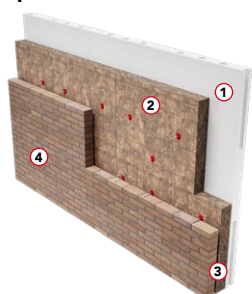
Een  $R_c$ -waarde van bijvoorbeeld 4,65 wordt afgerond op 4,7 m<sup>2</sup>K/W en voldoet daarmee aan de toetsingseis in het Besluit bouwwerken leefomgeving (Bbl) voor gevels. Bij sterk geventileerde luchtspouwen wordt onderscheid gemaakt tussen luchtspouwen met meer dan 15% openingen (sterk geventileerd zonder drukvereffening) en sterk geventileerde luchtspouwen met minder dan 15% openingen (sterk geventileerd met drukvereffening). De thermische gegevens in de navolgende tabellen zijn gebaseerd op NTA 8800 versie 2024.

### Basisuitgangspunten $R_c$ -berekening

- Totale overgangswaarde ( $R_{si} + R_{se}$ ) =  $0,17 \text{ m}^2 \cdot \text{K}/\text{W}$
- Effectieve spouwbreedte minimaal 20 mm in geval van gedeeltelijke spouwvulling
- Niet geventileerde luchtspouw met  $R_m = 0,18 \text{ m}^2 \cdot \text{K}/\text{W}$
- T/m 6 RVS (prik)spouwankers per  $\text{m}^2$  met een diameter van 4 mm
- $\lambda_{\text{reken}} = 1,00 \text{ W}/\text{m} \cdot \text{K}$  voor kalkzandsteen binnenblad ( $1850 \text{ kg}/\text{m}^3$ )
- $\lambda_{\text{reken}} = 2,30 \text{ W}/\text{m} \cdot \text{K}$  voor gewapende betonwanden
- $\lambda_{\text{reken}} = 0,35 \text{ W}/\text{m} \cdot \text{K}$  voor poriso-/snelbouwsteen binnenblad
- $\lambda_{\text{reken}} = 1,16 \text{ W}/\text{m} \cdot \text{K}$  voor baksteen metselwerk ( $1800 \text{ kg}/\text{m}^3$ )

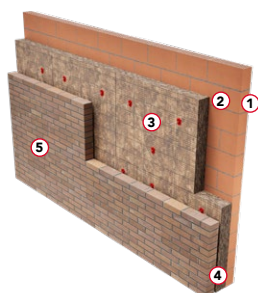
### Voorbeeldconstructies

#### Spouwmuur met kalkzandsteen binnenblad



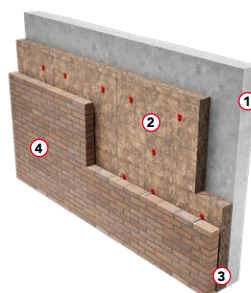
1. Kalkzandsteen lijmelementen, dikte 100 mm
2. Rockfit Premium Next
3. Niet-geventileerde luchtspouw  $\geq 20 \text{ mm}$
4. Baksteen metselwerk, dikte 100 mm

#### Spouwmuur met poriso-/snelbouwsteen binnenblad



1. Beploistering, dikte 10 mm
2. Poriso-/snelbouwsteen metselwerk, dikte 100 mm
3. Rockfit Premium Next
4. Niet-geventileerde luchtspouw  $\geq 20 \text{ mm}$
5. Baksteen metselwerk, dikte 100 mm

#### Spouwmuur met gewapend beton binnenblad



1. Gewapend beton, dikte 90 mm
2. Rockfit Premium Next
3. Niet-geventileerde luchtspouw  $\geq 20 \text{ mm}$
4. Baksteen metselwerk, dikte 100 mm

#### Resultaten voorbeeldconstructies

$R_c$ ( $\text{m}^2 \cdot \text{K}/\text{W}$ )	Spouwmuur met kalkzandsteen binnenblad	Spouwmuur met poriso-/snelbouwsteen binnenblad	Spouwmuur met gewapend betonnen binnenblad
4,7	145 mm	140 mm	145 mm
5,0	155 mm	150 mm	155 mm
5,5	170 mm	165 mm	170 mm
6,0	185 mm	180 mm	190 mm

#### Luchtspouwventilatie

De NTA 8800 beschrijft onder welke voorwaarden een luchtspouw in de  $R_c$  berekening mag worden beschouwd als niet, zwak of sterk geventileerd. De indeling is afhankelijk van de oppervlakte aan openingen in de buitenzijde van de luchtlaag. Deze openingen staan dan in verbinding met de buitenlucht.

De geactualiseerde praktijkrichtlijn NPR 2068 "Thermische isolatie van gebouwen - Vereenvoudigde rekenmethoden" geeft de volgende praktijkbenadering voor de spouwventilatie van gevels met metselwerk gevelafwerking. Voor meer details wordt verwezen naar NTA 8800 en NPR 2068.

Niet-geventileerd	Zwak geventileerd	Sterk geventileerd
Open stootvoegen voor vochtafvoer boven doorbrekingen van het metselwerk	Open stootvoegen voor vochtafvoer boven doorbrekingen van het metselwerk	Metselwerk uitgevoerd zonder stootvoegen (stootvoegloos metselwerk)
Andere horizontale en/of verticale openingen, zoals aansluiting bij de dakrand, zijn maximaal 10 mm	Andere horizontale en/of verticale openingen, zoals aansluiting bij de dakrand, zijn maximaal 10 mm	
Dilatatievoegen worden dichtgezet	Dilatatievoegen hoeven niet te worden dichtgezet	Dilatatievoegen hoeven niet te worden dichtgezet
Geen aanvullende open stootvoegen voor ventilatie	Aanvullende open stootvoegen voor ventilatie	

**Opmerking i.v.m. aanbrengen open stootvoegen voor ventilatie:**

In NTA 8800 is vermeld dat de invloed van open stootvoegen bestemd voor ventilatie in de spouw verwaarloosbaar is voor de totale vochthuishouding van het gemetselde buitenspouwblad. Deze kunnen derhalve achterwege blijven.

## Verwerking

De isolatielaag dient afgedekt te worden bij werkonderbrekingen. Uitgebreide verwerkingsinstructies zijn te vinden op [rockwool.nl/verwerking](http://rockwool.nl/verwerking). Of download de brochure [„Isolatie voor spouwmuren“](#) voor meer informatie.

## Rocktect Corner Strip

Speciaal voor het sluiten van openstaande naden ten gevolge van praktijktoleranties in het metselwerk bij uitwendige hoeken van de geïsoleerde spouwmuur. De geïnstalleerde Rocktect Corner Strips zorgen voor een optimale thermische prestatie en een professionele afwerking.



## Services

### Technisch advies

Bij onze bouwkundige specialisten kunt u terecht voor advies met betrekking tot bouwregelgeving, thermische en bouwfysische berekeningen, detailleringen, producttoepassingen, verwerking en actuele thema's zoals BENG, brandveiligheid, circulariteit en akoestiek. Onze bouwkundige specialisten denken graag in een vroeg stadium met u mee, om zo de optimale isolatie-oplossing te vinden voor uw project.

[rockwool.nl/technischadvies](http://rockwool.nl/technischadvies)

### Pallet Retour Service

Laat lege pallets niet rondslingeren op de bouwplaats, maar laat ze gratis ophalen middels onze Pallet Retour Service.

[rockwool.nl/palletretourservice](http://rockwool.nl/palletretourservice)

### Rockcycle®

Met Rockcycle helpen we u bij het inzamelen van steenwolresten van de bouwplaats voor recycling en met de verdere logistieke afhandeling.

[rockwool.nl/rockcycle](http://rockwool.nl/rockcycle)

### Rockfit 25 spouwgarantie

ROCKWOOL staat garant voor een uitstekende productkwaliteit. Daarom bieden wij 25 jaar garantie op de Rockfit producten. Het project wordt vooraf door de aannemer aangemeld. Indien aan de voorwaarden wordt voldaan en de isolatie conform de verwerkingsvoorschriften wordt aangebracht, ontvangt de opdrachtgever via de aannemer een garantiecertificaat.

[rockwool.nl/spouwgarantie](http://rockwool.nl/spouwgarantie)



## Tools

### Rekenhulp

Maak gebruik van de gratis ROCKWOOL Rekenhulp voor het maken van thermische berekeningen van de gebouwschil.

[rockwool.nl/rekenhulp](http://rockwool.nl/rekenhulp)

### Bestekservice

Download de gewenste bestekteksten met de gratis online Bestekservice van ROCKWOOL.

[rockwool.nl/bestekservice](http://rockwool.nl/bestekservice)

### Referentiedetails

ROCKWOOL heeft samen met Bouwformatie detailtekeningen voor spouwmuren ontwikkeld. Hiermee bouwt u niet alleen energiezuinig en volgens Bouwbesluit, maar ook comfortabel, duurzaam en brandveilig. De tekeningen zijn beschikbaar in PDF-, DWG- en DXF-formaat.

[rockwool.nl/referentiedetails](http://rockwool.nl/referentiedetails)

## ROCKWOOL B.V.

Industrieweg 15, 6045 JG Roermond, The Netherlands

Postbus 1160, 6040 KD Roermond, The Netherlands

T +31 (0) 475 35 35 35

E [info@rockwool.nl](mailto:info@rockwool.nl) · [rockwool.nl](http://rockwool.nl)

Productwijzigingen zijn voorbehouden zonder voorafgaande berichtgeving.

ROCKWOOL kan geen aansprakelijkheid aanvaarden voor de eventuele aanwezigheid van (zet)fouten en onvolledigheden.