

# Rocksono Base Vario Next

Isolatie voor houten vloer-, wand- en plafondconstructies



## Productomschrijving

Rocksono Base Vario Next is een lichte, veerkrachtige steenwolplaat (ca. 35 kg/m<sup>3</sup>) van de nieuwste generatie met een zeer gunstig milieuprofiel, met zeer goede thermische, akoestische en brandwerende eigenschappen. Dankzij de speciale 'harmonica' zijkant kan Rocksono Base Vario Next wel 70 mm worden samengedrukt en is hierdoor altijd klemmend, zonder op maat te snijden.

## Toepassing

Rocksono Base Vario Next is geschikt voor isolatie van (geprefabriceerde) houten vloer-, wand- en plafondconstructies. Bijzonder geschikt voor wisselende keper- en balkafstanden, door de samendrukbare randzone.

# Rocksono Base Vario Next

Isolatie voor houten vloer-, wand- en plafondconstructies

## ROCKWOOL Next

Next is de nieuwe generatie steenwolisolatie van ROCKWOOL, ontwikkeld om de duurzaamheid naar een hoger niveau te tillen. Met Next bieden wij isolatieproducten met een sterk verbeterd milieuprofiel, zonder concessies aan kwaliteit, prestaties of gebruiksgemak. [rockwool.nl/next](http://rockwool.nl/next)

## Productvoordelen

- Uitstekend thermisch isolerend, niet onderhevig aan krimp of uitzetting waardoor koudebruggen worden voorkomen;
- Onbrandbaar, hoogste Euro-brandklasse A1 volgens EN 13501-1; Veroorzaakt vrijwel geen rookontwikkeling, geen giftige gassen en beperkt daarmee de uitbreiding van brand;
- Geluidabsorberend en kan positief bijdragen tot de geluidsisolatie van een constructie;
- Chemisch neutraal en veroorzaakt of bevordert geen corrosie;
- Geen voedingsbodem voor schimmels;
- Milieuvriendelijk, natuurlijk materiaal en volledig recyclebaar. Draagt in belangrijke mate bij aan de duurzaamheid van gebouwen.

## Verwerkingsvoordelen

- Speciaal ontwikkeld voor houten regelwerken;
- Gemakkelijk en snel te verwerken, eenvoudig en betrouwbaar te monteren;
- Door structuur steenwol geen naadvorming tussen platen onderling, waardoor geen warmteverlies;
- Tussen regelwerken geen extra bevestigingen nodig dankzij de zelfklemmende plaatsing. Rocksono Base Vario Next past altijd, de zijkant kan wel 70 mm worden samengedruwd en vult de ruimte tussen 2 stijlen altijd voor 100%.

## Assortiment en $R_D$ waarden

Dikte (mm)	$R_D$ (m <sup>2</sup> .K/W)	Dikte (mm)	$R_D$ (m <sup>2</sup> .K/W)
70	1,85	120	3,20
75	2,00	140	3,75
90	2,40	160	4,30
100	2,70		

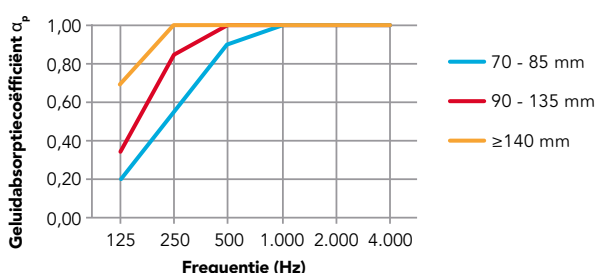
Afmetingen: 1.200 x 400 mm en 1.200 x 600 mm.

Andere afmetingen en diktes zijn mogelijk.

## Technische informatie

	Waarde	Norm
$\lambda_D$	0,037 W/m.K	EN 12667
Euro-brandklasse	A1	EN 13501-1
Dampdiffusieweerstandsgetal	$\mu \sim 1,0$	EN ISO 10456
CE-markering	Ja	

## Geluidabsorptie



Dikte Rock- sono Base Vario Next	Geluidabsorptiecoëfficiënt $\alpha_p$ per octaafband (Hz)						Gewogen geluidabsorptie- coëfficiënt $\alpha_w$
	125	250	500	1.000	2.000	4.000	
70 - 85 mm	0,20	0,55	0,90	1,00	1,00	1,00	0,90
90 - 135 mm	0,35	0,85	1,00	1,00	1,00	1,00	1,00
$\geq 140$ mm	0,70	1,00	1,00	1,00	1,00	1,00	1,00

Geluidabsorptie wordt aangeduid met de geluidabsorptiecoëfficiënt  $\alpha_p$ , op een schaal tussen 0 en 1. Nul staat voor helemaal geen absorptie (al het geluid wordt weerkaatst) en 1 voor de totale absorptie van het invallende geluid.

De gewogen geluidabsorptiecoëfficiënt  $\alpha_w$  wordt berekend volgens EN ISO 11654 en is een gewogen gemiddelde over de octaafbanden 250-4000 Hz.

Rocksono Base Vario Next valt in de beste geluidabsorptieklasse A volgens EN ISO 11654.

## Houten gevelementen

### Houten gevelementen

Op basis van de hierna genoemde 'basisuitgangspunten' is een aantal voorbeelden uitgewerkt voor een houten gevelconstructie.

### Thermische prestaties

De  $R_c$ -waarde wordt sinds 2021 berekend volgens NTA 8800. Sindsdien is deze norm een aantal keer vernieuwd. De laatste belanghebbende aanpassingen met invloed op de  $R_c$ -waarde zijn het afronden van de uitkomst van de berekening en de berekening bij sterk geventileerde luchtspouwen.

Een  $R_c$ -waarde van bijvoorbeeld 4,65 wordt afgerond op 4,7 m<sup>2</sup>.K/W en voldoet daarmee aan de toetsingseis in het Besluit bouwwerken leefomgeving (Bbl) voor gevels.

Bij sterk geventileerde luchtspouwen wordt onderscheid gemaakt tussen luchtspouwen met meer dan 15% openingen (sterk geventileerd zonder drukvereffening) en sterk geventileerde luchtspouwen met minder dan 15% openingen (sterk geventileerd met drukvereffening).

De thermische gegevens in de navolgende tabellen zijn gebaseerd op de hieronder vermelde uitgangspunten en op NTA 8800 versie 2024.

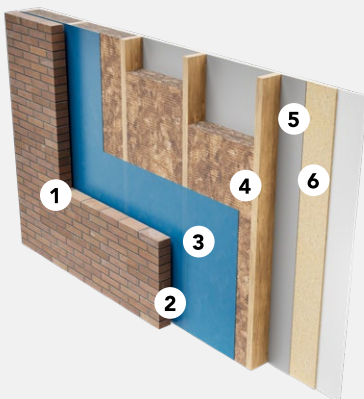
### Basisuitgangspunten $R_c$ berekening

- Bij metselwerk buitenblad: totale overgangsweerstand ( $R_{si} + R_{se}$ ) = 0,17 m<sup>2</sup>.K/W. Niet geventileerde luchtspouw  $R_m = 0,18$  m<sup>2</sup>.K/W.
- Bij houten gevelbekleding: totale overgangsweerstand ( $R_{si} + R_{se}$ ) = 0,25 m<sup>2</sup>.K/W en sterk geventileerde luchtspouw met drukvereffening.  $R_m = 0,00$  m<sup>2</sup>.K/W (inclusief bekleding).
- Isolatiemateriaal wordt elementvullend aangebracht.
- Gipskarton  $\lambda_{reken} = 0,25$  W/m.K.
- Houten stijl- en regelwerk, 450 kg/m<sup>3</sup>,  $\lambda_{reken} = 0,12$  W/m.K.
- $\lambda_{reken} = 1,16$  W/m.K voor baksteen metselwerk (1800 kg/m<sup>3</sup>).

### Opmerking

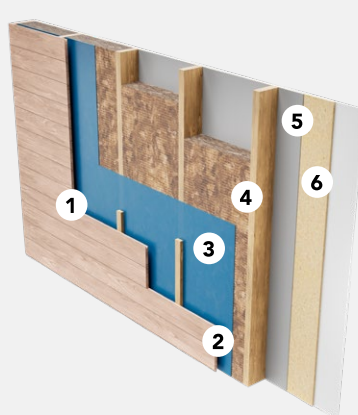
1. De invloed van RVS spouwankers, diameter 4 mm, 4 per m<sup>2</sup> door de doorgaande isolatielaag is wel in rekening gebracht.

#### Baksteen buitenblad



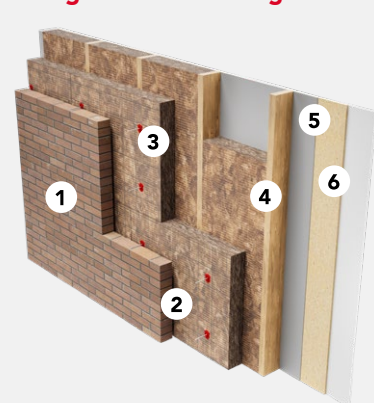
1. Baksteen metselwerk, dikte 100 mm
2. Niet geventileerde luchtspouw  $\geq 20$  mm
3. Dampdoorlatende, waterkerende folie
4. Houten stijl- en regelwerk voorzien van Rocksono Base Vario Next
5. Dampremmende- en luchtdichte laag
6. Gipskarton plaat, dikte 12,5 mm

#### Houten buitenafwerking



1. Houten buitenafwerking op regelwerk
2. Sterk geventileerde luchtspouw
3. Dampdoorlatende, waterkerende folie
4. Houten stijl- en regelwerk voorzien van Rocksono Base Vario Next
5. Dampremmende- en luchtdichte laag
6. Gipskarton plaat, dikte 12,5 mm

#### Baksteen buitenblad met doorgaande isolatielaag



1. Baksteen metselwerk, dikte 100 mm
2. Niet geventileerde luchtspouw  $\geq 20$  mm
3. Doorgaande isolatielaag Rockfit Mono Next
4. Houten stijl- en regelwerk voorzien van Rocksono Base Vario Next
5. Dampremmende- en luchtdichte laag
6. Gipskarton plaat, dikte 12,5 mm

## Houten gevelement met metselwerk buitenblad

### R<sub>c</sub>-waarden met Rocksono Base Vario Next

Dikte*	Houtpercentage		
	12%	16%	20%
140	3,30	3,10	2,93
195**	4,47	4,20	3,96
235**	5,32	4,99	4,70

\* De vermelde dikte is de laagdikte van de isolatie, waar het houten stijl- en regelwerk deel van uitmaakt.

\*\* In twee lagen.

## Houten gevelement met gevelbekleding

### R<sub>c</sub>-waarden met Rocksono Base Vario Next

Dikte*	Houtpercentage		
	12%	16%	20%
140	3,11	2,92	2,74
195**	4,28	4,01	3,77
235**	5,14	4,81	4,52

\* De vermelde dikte is de laagdikte van de isolatie, waar het houten stijl- en regelwerk deel van uitmaakt.

\*\* In twee lagen.

## Houten gevelement met een doorgaande isolatielaag en metselwerk buitenblad

### R<sub>c</sub>-waarden met Rocksono Base Vario Next tussen stijl- en regelwerk

Dikte*	Doorgaande isolatielaag op het stijl- en regelwerk	Houtpercentage		
		12%	16%	20%
120	Rockfit Mono dikte 70 mm	4,94	4,80	4,76
140	Rockfit Mono dikte 60 mm	5,08	4,91	4,76

\* De vermelde dikte is de laagdikte van de isolatie, waar het houten stijl- en regelwerk deel van uitmaakt.

## Verwerking

- Toepassing is mogelijk voor balk- of keperafstanden die 5 tot 70 mm kleiner zijn dan de breedte van de plaat. Als het verschil groter is, bijsnijden door middel van een isolatiemes (Rocktect Knife);
- Te verwerken tussen houten stijlen met een dagmaat respectievelijk tussen de 330 en 395 mm of tussen de 530 en 595 mm;
- De plaat (met de "harmonica"-zij kant eerst) op zijn plaats drukken en loslaten. Door de hoge veerkracht van de bewerkte zijde zal de plaat uitzetten tot de ruimte tussen de stijlen volledig is gevuld.

### Houtbouw

- Om de afwerkplaten goed aan te kunnen brengen mag de steenwoldikte niet groter zijn dan de ruimte tussen binnen- en buitenbekleding;
- Tussen de isolatielaag en binnenafwerking Rocktect Centitop dampremmende folie aanbrengen;
- Bij een sterk-geventileerde gevelafwerking over het isolatiemateriaal aan de spouwzijde een dampopen, winddichte laag aanbrengen.

### Hellend dakconstructies

- De platen tussen de regels klemmen;
- Onder de isolatie (aan de warme zijde) Rocktect Centitop dampremmende folie aanbrengen. Dit dampscherm fungeert tevens als luchtdichtend scherm in de constructie;
- De naden van de dampremmende folie en eventuele beschadigingen goed afplakken met Rocktect Twinline tape.

Verdere aanbevelingen worden verstrekt op aanvraag.

## Accessoires

### Rocktect Centitop

Dampremmende PE folie voor het damp- en luchtdicht afwerken van de binnenzijde van diverse constructies.



### Rocktect Intello Climate Plus

Vochtvariabele damperschermfolie voor het damp- en luchtdicht afwerken van diverse constructies. In de winter dampremmend en in de zomer dampopen



### Rocktect Twinline

Eenzijdig klevende elastische tape met sterke hechting voor diverse binnen- en buitentoeepassingen. Kan worden toegepast voor het luchtdicht afplakken van overlappingen in dampremmende folies, onderdakbanen, naden tussen houtachtige platen en aansluitingen bij doorvoeringen.



### Rocktect Multikit

Blijvend elastische dichtingskit met hoge kleefkracht en temperatuurbestendigheid. Kan worden toegepast voor het luchtdicht aansluiten van dampremmende folies en onderdakbanen op aangrenzende bouwdeelen.



## Services

### Technisch advies

Bij onze bouwkundige specialisten kunt u terecht voor advies met betrekking tot bouwregelgeving, thermische en bouwfysische berekeningen, detailleringen, producttoepassingen, verwerking en actuele thema's zoals BENG, brandveiligheid, circulariteit en akoestiek. Onze bouwkundige specialisten denken graag in een vroeg stadium met u mee, om zo de optimale isolatie-oplossing te vinden voor uw project.

[rockwool.nl/technischadvies](http://rockwool.nl/technischadvies)

### Pallet Retour Service

Laat lege pallets niet rondslingeren op de bouwplaats, maar laat ze gratis ophalen middels onze Pallet Retour Service.

[rockwool.nl/palletretourservice](http://rockwool.nl/palletretourservice)

### Rockcycle®

Met Rockcycle helpen we u bij het inzamelen van steenwolresten van de bouwplaats voor recycling en de verdere logistieke afhandeling.

[rockwool.nl/rockcycle](http://rockwool.nl/rockcycle)

## Tools

### Rekenhulp

Maak gebruik van de gratis ROCKWOOL Rekenhulp voor het maken van thermische berekeningen van de gebouwschil.

[rockwool.nl/rekenhulp](http://rockwool.nl/rekenhulp)

### Bestekservice

Download de gewenste bestekteksten met de gratis online bestekservice van ROCKWOOL.

[rockwool.nl/bestekservice](http://rockwool.nl/bestekservice)

## ROCKWOOL B.V.

Industrieweg 15, 6045 JG Roermond, The Netherlands

Postbus 1160, 6040 KD Roermond, The Netherlands

T +31 (0) 475 35 35 35

E [info@rockwool.nl](mailto:info@rockwool.nl) · [rockwool.nl](http://rockwool.nl)

Productwijzigingen zijn voorbehouden zonder voorafgaande berichtgeving.

ROCKWOOL kan geen aansprakelijkheid aanvaarden voor de eventuele aanwezigheid van (zet)fouten en onvolledigheden.



**ROCKWOOL®**

**IF IT'S WORTH BUILDING**