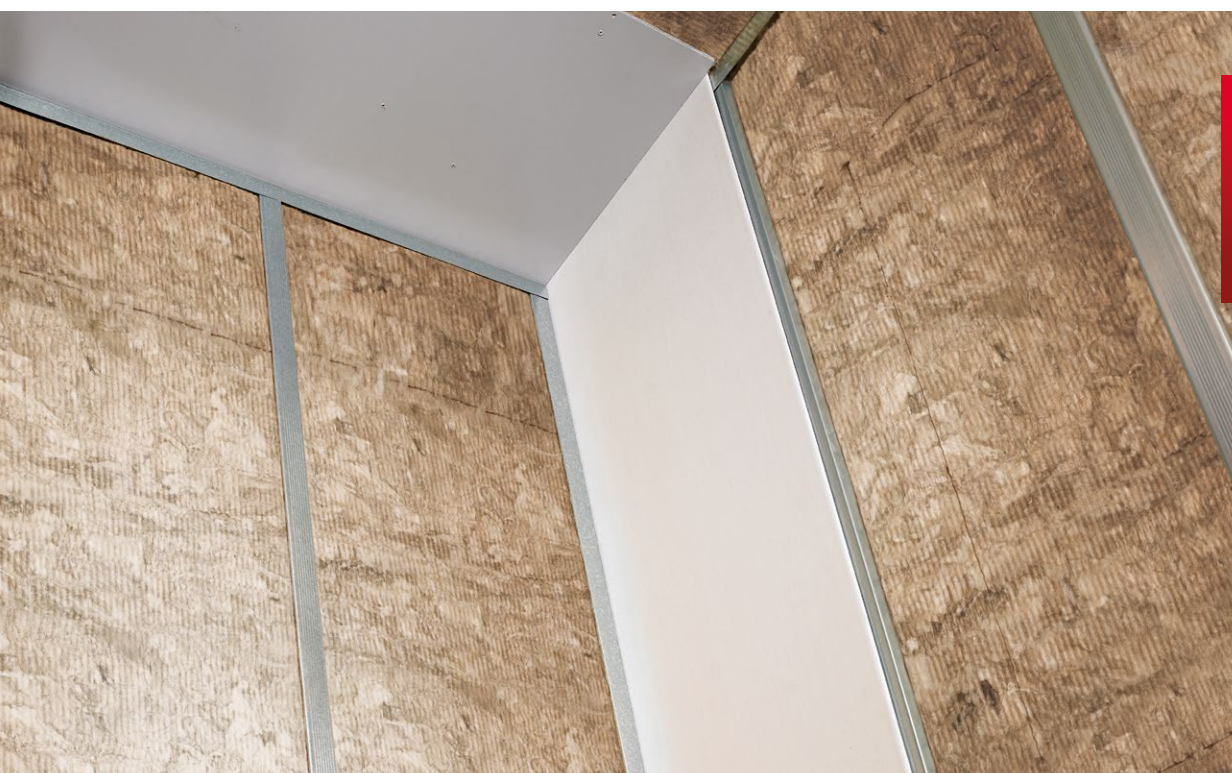


Rocksono Base Next

Isolatie voor houten constructies en wanden met houten of metalen structuur



Productomschrijving

Rocksono Base Next is een lichte en veerkrachtige steenwolplaat (ca. 35 kg/m³) van de nieuwste generatie met een zeer gunstig milieuprofiel.

Toepassing

Rocksono Base Next is geschikt voor thermische, geluidsisolerende en brandwerende vulling in metalen en houten binnen- en voorzetwanden. De steenwolplaat is ook uitermate geschikt voor het isoleren van houten vloer-, wand- en plafondconstructies.

Rocksono Base Next

Isolatie voor houten constructies en wanden met houten of metalen structuur

ROCKWOOL Next

Next is de nieuwe generatie steenwolisolatie van ROCKWOOL, ontwikkeld om de duurzaamheid naar een hoger niveau te tillen. Met Next bieden wij isolatieproducten met een sterk verbeterd milieuprofiel, zonder concessies aan kwaliteit, prestaties of gebruiksgemak.
rockwool.nl/next

Productvoordelen

- Uitstekend thermisch isolerend, niet onderhevig aan krimp of uitzetting waardoor koudebruggen worden voorkomen;
- Onbrandbaar, hoogste Euro-brandklasse A1 volgens EN 13501-1; ■ Veroorzaakt vrijwel geen rookontwikkeling, geen giftige gassen en beperkt daarmee de uitbreiding van brand;
- Geluidabsorberend en kan positief bijdragen tot de geluidsisolatie van een constructie;
- Chemisch neutraal en veroorzaakt of bevordert geen corrosie;
- Geen voedingsbodem voor schimmels;
- Milieuvriendelijk, natuurlijk materiaal en volledig recyclebaar. Draagt in belangrijke mate bij aan de duurzaamheid van gebouwen.

Verwerkingsvoordelen

- Zeer diverse toepassingsmogelijkheden;
- Gemakkelijk en snel te verwerken, eenvoudig en betrouwbaar te monteren;
- Door structuur steenwol geen naadvorming tussen platen onderling, waardoor geen warmteverlies;
- Tussen regelwerken geen extra bevestigingen nodig bij het aanhouden van een kleine overbreedte, waardoor de isolatie zelfklemmend geplaatst kan worden.

Assortiment en R_D waarden

Dikte (mm)	R_D (m ² .K/W)	Dikte (mm)	R_D (m ² .K/W)
40	1,05	100	2,70
45	1,20	120	3,20
50	1,35	140	3,75
60	1,60	160	4,30
70	1,85	170	4,55
75	2,00	190	5,10
90	2,40	200	5,40

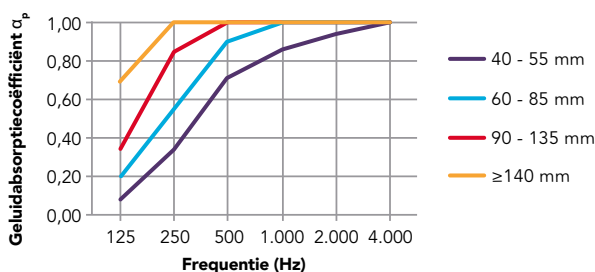
Afmetingen: 1.200 x 600 mm.

Andere afmetingen en diktes zijn mogelijk.

Technische informatie

	Waarde	Norm
λ_b	0,037 W/m.K	EN 12667
Euro-brandklasse	A1	EN 13501-1
Dampdiffusieweerstandsgetal	$\mu \sim 1,0$	EN ISO 10456
CE-markering	Ja	

Geluidabsorptie



Dikte Rocksono Base Next	Geluidabsorptiecoëfficiënt α_p per octaafband (Hz)						Gewogen geluidabsorptiecoëfficiënt α_w
	125	250	500	1.000	2.000	4.000	
40 - 55 mm	0,10	0,35	0,70	0,85	0,95	1,00	0,65
60 - 85 mm	0,20	0,55	0,90	1,00	1,00	1,00	0,90
90 - 135 mm	0,35	0,85	1,00	1,00	1,00	1,00	1,00
≥ 140 mm	0,70	1,00	1,00	1,00	1,00	1,00	1,00

Geluidabsorptie wordt aangeduid met de geluidabsorptiecoëfficiënt α_p , op een schaal tussen 0 en 1. Nul staat voor helemaal geen absorptie (al het geluid wordt weerkaatst) en 1 voor de totale absorptie van het invallende geluid.

De gewogen geluidabsorptiecoëfficiënt α_w wordt berekend volgens EN ISO 11654 en is een gewogen gemiddelde over de octaafbanden 250-4000 Hz.

Binnenwanden

Prestaties brandweerstand en geluidsisolatie

Brandweerstand en geluidsisolatie van lichte metalen scheidingswanden met gipsvezelbeplating

Wandtype	1-75-1	2-75-2	1-75-75-1	2-75-75-2
Maximum wandhoogte	3,0 meter ⁽¹⁾	3,5 meter	3,5 meter	3,5 meter
Totale wanddikte	100 mm	120 mm	180 mm	200 mm
Profieltype	C75	C75	2x C75	2x C75
Gipsvezelbeplating aan weerszijden	12,5 mm	12,5 + 10 mm	12,5 mm	12,5 + 10 mm
Rocksono Base Next	60 mm	60 mm	2x 60 mm	2x 60 mm
Geluidsisolatie Rw* (C;Ctr) cfr. ISO 717-1 met gekitte randen ⁽²⁾	51(-3;-8) dB	61(-2;-7) dB	64(-3;-10) dB	70(-2;-7) dB
Brandwerendheid cfr. EN 13501-2* ⁽²⁾	EI 60	EI 90	EI 60	EI 90

* Testen met BouwPlaat 204. Prestaties zijn vergelijkbaar (Rocksono Base Next heeft dezelfde volumemassa). Voor geluidsprestaties is een verklaring van gelijkwaardigheid afgegeven door Peutz.

⁽¹⁾ 1-75-1 kan ook tot 3,5 meter en met 70 mm Rocksono Base Next: geluidsisolatie 53 (-3;-9) dB en brandwerendheid EI 60.

⁽²⁾ Testrapporten geluid en brand zijn op aanvraag beschikbaar.

Brandweerstand en geluidsisolatie van lichte metalen scheidingswanden met gipskartonbeplating

Wandtype	MS 75/ 1.50.1.A	MS 100/ 1.75.1.A	MS 100/ 2.50.2.A	MS 160/ 2.50.50.2.A
Totale wanddikte	75 mm	100 mm	100 mm	160 mm
Profieltype	C50	C75	C50	2x C50 (dubbel geraamte)
Gipskartonbeplating aan weerszijden	12,5 mm	12,5 mm	2x 12,5 mm	2x 12,5 mm
Rocksono Base Next	40 mm	60 mm	40 mm	2x 40 mm
Geluidsisolatie Rw* (C;Ctr) cfr. ISO 717-1 met gekitte randen	45(-6,-14)dB	48(-5,-13)dB	55(-4,-11)dB	60(-3,-9)dB
Richtwaarde Brandweerstand cfr. EN 13501-2	EI 30	EI 30	EI 60	EI 60

* Getest met BouwPlaat Rockstud 204. De prestaties met Rocksono Base Next zijn vergelijkbaar (producten hebben dezelfde volumemassa);

- MS betekent Metal Stud;

- Cijfercode, bijvoorbeeld 75/1.50.1: 75 mm dikke wand, met 50 mm profielbreedte en aan weerszijden één gipskartonplaat van 12,5 mm;

- De 'A' betekent dat er isolatie in de spouw zit. Zonder ROCKWOOL isolatie in de spouw is de geluidsisolatie van de wand (Rw) tot wel ca. 7 à 10 dB lager.

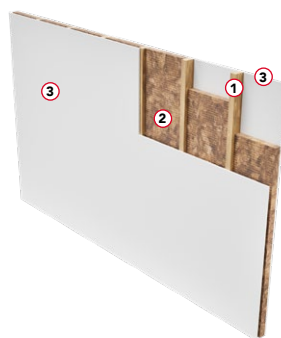
Voorbeeldconstructie

Scheidingswand met metalen structuur



1. Metaalprofiel
2. Rocksono Base Next
3. Gipskartonplaat of gipsvezelplaat

Houten scheidingswand



1. Houten profiel
2. Rocksono Base Next
3. Gipskarton- of gipsvezelplaat

Houten gevelementen

Houten gevelementen

Op basis van de hierna genoemde 'basisuitgangspunten' is een aantal voorbeelden uitgewerkt voor een houten gevelconstructie.

Thermische prestaties

De R_c -waarde wordt sinds 2021 berekend volgens NTA 8800. Sindsdien is deze norm een aantal keer vernieuwd. De laatste belanghebbende aanpassingen met invloed op de R_c -waarde zijn het afronden van de uitkomst van de berekening en de berekening bij sterk geventileerde luchtspouwen. Een R_c -waarde van bijvoorbeeld 4,65 wordt afgerond op 4,7 $m^2 \cdot K/W$ en voldoet daarmee aan de toetsingseis in het Besluit bouwwerken leefomgeving (Bbl) voor gevels. Bij sterk geventileerde luchtspouwen wordt onderscheid gemaakt tussen luchtspouwen met meer dan 15% openingen (sterk geventileerd zonder drukvereffening) en sterk geventileerde luchtspouwen met minder dan 15% openingen (sterk geventileerd met drukvereffening). De thermische gegevens in de navolgende tabellen zijn gebaseerd op de hieronder vermelde uitgangspunten en op NTA 8800 versie 2024.

De uitgangspunten van de berekening zijn hiernaast vermeld.

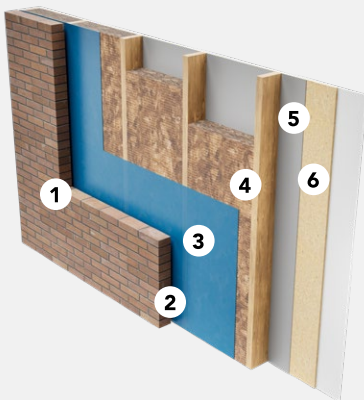
Basisuitgangspunten R_c berekening

- Bij metselwerk buitenblad: totale overgangswaardestand ($R_{si} + R_{se}$) = 0,17 $m^2 \cdot K/W$. Niet geventileerde luchtspouw $R_m = 0,18 m^2 \cdot K/W$.
- Bij houten gevelbekleding: totale overgangswaardestand ($R_{si} + R_{se}$) = 0,25 $m^2 \cdot K/W$ en sterk geventileerde luchtspouw met drukvereffening. $R_m = 0,00 m^2 \cdot K/W$ (inclusief bekleding).
- Isolatiemateriaal wordt elementvullend aangebracht.
- Gipskarton $\lambda_{reken} = 0,25 W/m \cdot K$.
- Houten stijl-en regelwerk, 450 kg/m^3 , $\lambda_{reken} = 0,12 W/m \cdot K$.
- $\lambda_{reken} = 1,16 W/m \cdot K$ voor baksteen metselwerk (1800 kg/m^3).

Opmerking

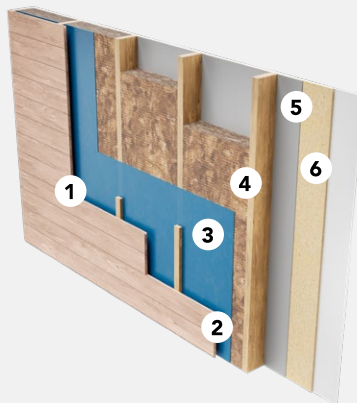
1. De invloed van RVS spouwankers, diameter 4 mm, 4 per m^2 door de doorgaande isolatielaag is wel in rekening gebracht.

Baksteen buitenblad



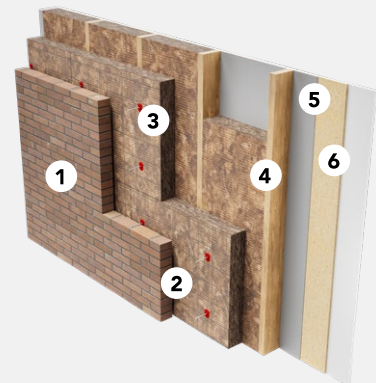
1. Baksteen metselwerk, dikte 100 mm
2. Niet geventileerde luchtspouw ≥ 20 mm
3. Dampdoorlatende waterkerende folie
4. Houten stijl- en regelwerk voorzien van Rocksono Base Next
5. Dampremmende- en luchtdichte laag
6. Gipskarton plaat, dikte 12,5 mm

Houten buitenafwerking



1. Houten buitenafwerking op regelwerk
2. Sterk geventileerde luchtspouw
3. Dampdoorlatende, waterkerende folie
4. Houten stijl- en regelwerk voorzien van Rocksono Base Next
5. Dampremmende- en luchtdichte laag
6. Gipskarton plaat, dikte 12,5 mm

Baksteen buitenblad met doorgaande isolatielaag



1. Baksteen metselwerk, dikte 100 mm
2. Niet geventileerde luchtspouw ≥ 20 mm
3. Doorgaande isolatielaag Rockfit Mono Next
4. Houten stijl- en regelwerk voorzien van Rocksono Base Next
5. Dampremmende- en luchtdichte laag
6. Gipskarton plaat, dikte 12,5 mm

Houten gevelement met metselwerk buitenblad

R_c-waarden met Rocksono Base Next

Dikte*	Houtpercentage		
	12%	16%	20%
140	3,30	3,10	2,93
170	3,94	3,70	3,49
195**	4,47	4,20	3,96
235**	5,32	4,99	4,70

* De vermelde dikte is de laagdikte van de isolatie, waar het houten stijl- en regelwerk deel van uitmaakt.

** In twee lagen.

Houten gevelement met gevelbekleding

R_c-waarden met Rocksono Base Next

Dikte*	Houtpercentage		
	12%	16%	20%
140	3,11	2,92	2,74
170	3,75	3,51	3,30
195**	4,28	4,01	3,77
235**	5,14	4,81	4,52

* De vermelde dikte is de laagdikte van de isolatie, waar het houten stijl- en regelwerk deel van uitmaakt.

** In twee lagen.

Houten gevelement met een doorgaande isolatielaag en metselwerk buitenblad

R_c-waarden met Rocksono Base Next tussen stijl- en regelwerk

Dikte*	Doorgaande isolatielaag op het stijl- en regelwerk	Houtpercentage		
		12%	16%	20%
120	Rockfit Mono Next dikte 70 mm	4,94	4,80	4,67
140	Rockfit Mono Next dikte 60 mm	5,08	4,91	4,76
170	Rockfit Mono Next dikte 50 mm	5,42	5,21	5,02

* De vermelde dikte is de laagdikte van de isolatie, waar het houten stijl- en regelwerk deel van uitmaakt.

Verwerking

Verwerking tussen metaalprofielen

Rocksono Base Next is 600 mm breed, overeenkomstig de gebruikelijke hart-op-hart afstand van de metalen staanders. De afmetingen van Rocksono Base Next zijn afgestemd op de standaard maatvoering van de gebruikelijke metaalprofielen en wandafmetingen. De plaat is met een isolatiemes (Rocktect Knife) op maat te snijden en plaatst zich gemakkelijk in de metaalprofielen. De structuur van steenwol garandeert altijd een goede aansluiting.

Verwerking tussen houten regels of balken

Rocksono Base Next is samendrukbaar. Door plaatsing met enkele millimeters overmaat tussen de houten structuur, is zelfknellende plaatsing zonder bijkomende bevestigingsmiddelen mogelijk. Passtukken zijn gemakkelijk te snijden met een isolatiemes (Rocktect Knife).

Verwerking bij buitenwanden of buitenste vloeren

Wanneer de andere wandzijde een significant andere temperatuur of vochtigheid heeft (bijvoorbeeld toegepast in een voorzetwand voor een buitenmuur, tussen de balken van een zoldervloer, boven een kruipruimte, etc) wordt over de geïsoleerde houten of metalen structuur een lucht/ dampscherm geplaatst alvorens de binnenafwerking wordt aangebracht.

Dit kan gebeuren met een dampremmende folie zoals ROCKWOOL Rocktect Centitop. De banen worden overlappend geplaatst en vervolgens met tape (Rocktect Twinline) afgedicht.

Voor meer details verwijzen we naar de technische productbladen van Rocktect Centitop en Rocktect Twinline.

Verdere aanbevelingen worden verstrekt op aanvraag.

Verpakking en opslag

Rocksono Base Next is verpakt in krimpfolie. Bij langdurige opslag dienen de steenwolplaten vrij van de grond te worden opgeslagen en beschermd te worden tegen weersinvloeden.

Accessoires

Rocktect Centitop

Dampremmende PE folie voor het damp- en luchtdicht afwerken van de binnenzijde van diverse constructies.



Rocktect Intello Climate Plus

Vochtvariabele dampschermfolie voor het damp- en luchtdicht afwerken van diverse constructies. In de winter dampremmend en in de zomer dampopen



Rocktect Twinline

Eenzijdig klevende elastische tape met sterke hechting voor diverse binnen- en buitentoeepassingen. Kan worden toegepast voor het luchtdicht afplakken van overlappenden in dampremmende folies, onderdakbanen, naden tussen houtachtige platen en aansluitingen bij doorvoeringen.



Rocktect Multikit

Blijvend elastische dichtingskit met hoge kleefkracht en temperatuurbestendigheid. Kan worden toegepast voor het luchtdicht aansluiten van dampremmende folies en onderdakbanen op aangrenzende bouwdeelen.



Services

Technisch advies

Bij onze bouwkundige specialisten kunt u terecht voor advies met betrekking tot bouwregelgeving, thermische en bouwfysische berekeningen, detailleringen, producttoepassingen, verwerking en actuele thema's zoals BENG, brandveiligheid, circulariteit en akoestiek. Onze bouwkundige specialisten denken graag in een vroeg stadium met u mee, om zo de optimale isolatie-oplossing te vinden voor uw project.

rockwool.nl/technischadvies

Pallet Retour Service

Laat lege pallets niet rondslingeren op de bouwplaats, maar laat ze gratis ophalen middels onze Pallet Retour Service.

rockwool.nl/palletretourservice

Rockcycle®

Met Rockcycle helpen we u bij het inzamelen van steenwolresten van de bouwplaats voor recycling en de verdere logistieke afhandeling.

rockwool.nl/rockcycle

Tools

Rekenhulp

Maak gebruik van de gratis ROCKWOOL Rekenhulp voor het maken van thermische berekeningen van de gebouwschil.

rockwool.nl/rekenhulp

Bestekservice

Download de gewenste bestekteksten met de gratis online bestekservice van ROCKWOOL.

rockwool.nl/bestekservice

ROCKWOOL B.V.

Industrieweg 15, 6045 JG Roermond, The Netherlands

Postbus 1160, 6040 KD Roermond, The Netherlands

T +31 (0) 475 35 35 35

E info@rockwool.nl · rockwool.nl

Productwijzigingen zijn voorbehouden zonder voorafgaande berichtgeving.

ROCKWOOL kan geen aansprakelijkheid aanvaarden voor de eventuele aanwezigheid van (zet)fouten en onvolledigheden.