

Rocksono Solid Next

Isolation de constructions en bois et de cloisons à structure bois ou métallique



Description du produit

Panneau rigide et souple de laine de roche (ca. 45 kg/m³) de dernière génération avec un profil environnemental très favorable avec haute performance thermique, acoustique et résistance au feu.

Application

Conçu pour isolation thermique et acoustique de constructions en bois, de cloisons ou contre-cloisons en bois / métalliques légères et pour isolation sous les planchers en béton.

Rocksono Solid Next

Isolation de constructions en bois et de cloisons à structure bois ou métallique

ROCKWOOL Next

Next est la nouvelle génération d'isolants en laine de roche de ROCKWOOL, conçue pour repousser les limites de la durabilité. Avec Next, nous proposons des produits d'isolation avec un profil environnemental considérablement amélioré, sans compromis sur la qualité, les performances ou la facilité d'utilisation.
fr.rockwool.be/next

Avantages du produit

- Euroclasse feu A1, selon EN 13501-1 ;
- Conçu pour distances irrégulières entre poutres ou chevrons ;
- Mettre en œuvre bien jointivement ;
- Peu de chutes de produits ;
- Mise en œuvre aisée et rapide ;
- Pas de fixation nécessaire, grâce au placement bien serré ;

Caractéristiques générales de la laine de roche ROCKWOOL

- Très bon isolant thermique, non sujet au retrait ni à la dilatation, évitant ainsi tout pont thermique. Pas de vieillissement thermique, donc prestations isolantes constantes pendant toute la durée de vie d'un bâtiment ;
- Incombustible, ne dégage quasiment pas de fumée ni de gaz toxiques en cas d'incendie. Résiste à des températures de plus de 1.000°C. Limite la propagation du feu. Reprise dans la meilleure classe de réaction au feu Euroclasse feu A1, selon EN 13501-1 ;
- Très bon absorbant acoustique, améliore l'isolation acoustique d'une construction ;
- Respectueuse de l'environnement, matériau naturel, entièrement recyclable. Contribue fortement à la durabilité d'un bâtiment ;
- Répulsive à l'eau, non hygroscopique et non capillaire ;
- Chimiquement neutre, ne cause ni ne favorise de corrosion ;
- Ne constitue pas un sol de culture pour les moisissures.

Assortiment et valeurs R_D

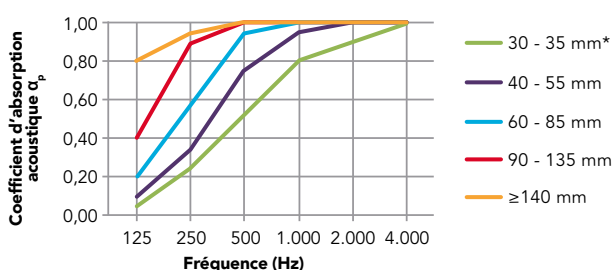
Épaisseur (mm)	R_D (m ² .K/W)	Épaisseur (mm)	R_D (m ² .K/W)
25	0,70	100	2,85
30	0,85	120	3,40
40	1,10	140	4,00
50	1,40	160	4,55
60	1,70	180	5,10
75	2,10	200	5,70
80	2,25		

Dimensions : 1.200 x 600 mm

Information technique

	Valeur	Norme
λ_D	0,035 W/m.K	EN 12667
Euroclasse feu	A1	EN 13501-1
Coefficient de résistance à la diffusion de vapeur	$\mu \sim 1,0$ (perméable à la vapeur)	EN 10456
Marqué CE	Oui	

Absorption acoustique

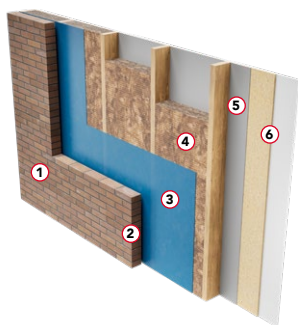


Épaisseur Rocksono Solid Next	Coefficient d'absorption acoustique α_p par bande d'octave (Hz)						Coefficient d'absorption acoustique pondéré α_w
	125	250	500	1.000	2.000	4.000	
30 - 35 mm	0,05	0,15	0,45	0,75	0,90	0,95	0,40 (MH)
40 - 55 mm	0,10	0,35	0,75	0,95	1,00	1,00	0,70
60 - 85 mm	0,20	0,60	0,95	1,00	1,00	1,00	0,95
90 - 135 mm	0,40	0,90	1,00	1,00	1,00	1,00	1,00
140 - 199 mm	0,75	0,95	1,00	1,00	1,00	1,00	1,00
200 - 249 mm	0,75	0,95	1,00	1,00	1,00	1,00	1,00
250 mm	0,65	0,95	1,00	1,00	1,00	1,00	1,00

L'absorption acoustique est mesurée en utilisant le coefficient d'absorption acoustique alpha (α_p), dont une valeur est comprise entre 0 et 1,00. Zéro représente l'absence d'absorption (réflexion totale), et 1,00 représente l'absorption totale du son. Le coefficient d'absorption acoustique pondéré α_w est calculé selon la norme EN ISO 11654. Il s'agit d'une moyenne pondérée mesurée aux bandes d'octave 250-4.000 Hz.

Exemple de construction

Mur extérieur avec mur intérieur en bois



1. Mur extérieur en briques
2. Reste du creux, peu ventilé
3. Feuille retour d'eau perméable à la vapeur
4. Lattis en bois, pourvu de Rocksono Solid Next
5. Écran à l'air et à la vapeur Rocktect Centitop
6. Panneau de carton plâtre

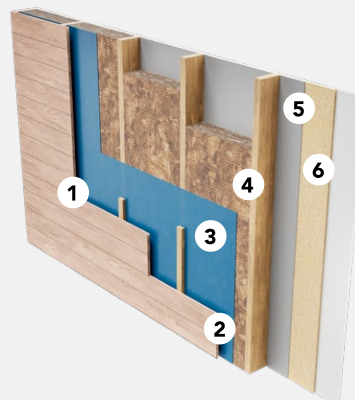
Valeurs U_c mur extérieur avec mur intérieur en bois

Épaisseur Rocksono Solid Next et montants en bois	Pourcentage de bois		
	10%	15%	20%
120 mm	0,33	0,36	0,38
140 mm	0,28	0,31	0,34
160 mm	0,25	0,28	0,30
180 mm	0,23	0,25	0,27
200 mm	0,21	0,23	0,24
240 mm*	0,17	0,19	0,21

* en plusieurs couches

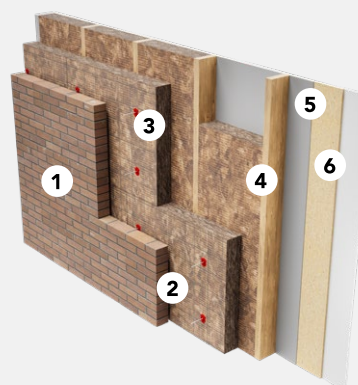
Les produits en laine de roche ROCKWOOL peuvent apporter une contribution importante à l'isolation acoustique d'une construction en raison de leur excellente absorption acoustique.

Finition extérieure en bois



1. Finition extérieure bois sur lattage
2. Vide fortement ventilé
3. Film hydrofuge, perméable à la vapeur
4. Ossature bois dotée de isolation Rocksono Solid Next
5. Couche pare-vapeur et étanche à l'air
6. Plaque en carton-plâtre, épaisseur de 12,5 mm

Mur extérieur en brique avec couche d'isolation continue



1. Parement en briques, épaisseur de 90 mm
2. Reste du creux, non ventilé ≥ 20 mm
3. Couche isolante continue Rockfit Premium Next
4. Ossature bois dotée de isolation Rocksono Solid Next
5. Couche pare-vapeur et étanche à l'air
6. Plaque en carton-plâtre, épaisseur de 12,5 mm

Mise en œuvre

Rocksono Solid Next dans une ossature bois

- Appliquer un pare-vapeur entre l'isolation et le parachèvement intérieur ;
- Dans le cas d'un revêtement extérieur ventilé, appliquer sur le matériau isolant du côté du creux une feuille étanche à l'air, ouverte à la vapeur.

Rocksono Solid Next dans des constructions de toitures chaudes

- Coincer les panneaux entre le lattis ;
- Appliquer un pare-vapeur entre l'isolation et le parachèvement intérieur. (Rocktect Centitop) ;
- Les joints entre les bandes de pare-vapeur et les dégradations éventuelles doivent être soigneusement fermés avec des bandes auto-collantes (Rocktect Twinline).

Directives de mise en œuvre spécifiques pour Rocksono Solid Next

- Si nécessaire, couper les panneaux à dimension le long d'une latte bien droite avec un couteau à isolation (Rocktect Knife) ;
- Couper les panneaux un rien plus larges que l'espace entre les chevrons, les poutres ou les montants ;
- Les panneaux coupés sur mesure doivent être appliqués bien coincés.

Tout renseignement complémentaire sera fourni sur demande.

Accessoires

Rocktect Centitop

Film pare-vapeur pour les finitions étanches à la vapeur et à l'air de l'intérieur de diverses constructions



Rocktect Twinline

Ruban adhésif simple face élastique avec une forte adhérence pour diverses applications à l'intérieur et à l'extérieur. Pour collage étanche à l'air des chevauchements des films pare-vapeur, des écrans de sous-toiture, des joints entre des panneaux dérivés du bois et des raccords au niveau des traversées de conduites.



Rocktect Multikit

Mastic d'étanchéité à élasticité permanente avec un pouvoir adhésif élevé et résistant à la température. Pour un raccordement étanche à l'air des films pare-vapeur et des écrans de sous-toiture sur des éléments de construction contigus.



Rocktect Intello Climate Plus

Rocktect Intello Climate Plus est un film pare-vapeur variable à l'humidité approprié pour l'étanchéité à l'air et à la vapeur de diverses constructions. En hiver pare-vapeur et en été perméable à la vapeur.



Services

Conseil technique

Vous pouvez vous adresser à nos spécialistes en construction pour recevoir des conseils en matière de calculs thermiques et de physique de la construction, d'urbanisme, d'applications des produits, de mise en oeuvre, d'exécution des détails, de sécurité incendie, d'acoustique, d'environnement et d'aspects durables. Nous vous accompagnerons à un stade précoce de votre réflexion afin de trouver la solution d'isolation optimale pour votre projet.

fr.rockwool.be/contact

Service Retour de palettes

Ne laissez pas traîner les palettes vides et les matériaux d'emballage sur votre chantier, faites-les enlever en appelant notre service de retour de palettes.

fr.rockwool.be/retourpalettes

Rockcycle®

Notre service Rockcycle a été conçu pour vous aider à collecter les chutes de laine de roche sur votre chantier afin de les faire recycler et d'en assurer le traitement logistique.

fr.rockwool.be/rockcycle

Tools

Calculateur Valeur U

Déterminez facilement et rapidement la valeur U d'une construction avec le Calculateur Valeur U de ROCKWOOL, un outil gratuit et pratique.

rockwool.be/valeuru

Service Descriptifs

Téléchargez les textes que vous souhaitez pour élaborer un cahier des charges grâce au service Descriptifs gratuit de ROCKWOOL.

fr.rockwool.be/descriptifs

ROCKWOOL Belgium NV

Oud Sluisstraat 5, 2110 Wijnegem, Belgium

T 02 715 68 05

F 02 715 68 76

E info@rockwool.be · rockwool.be

Les produits sont susceptibles d'être modifiés sans préavis.

ROCKWOOL décline toute responsabilité en cas d'erreurs (typographiques) éventuelles ou de lacunes.