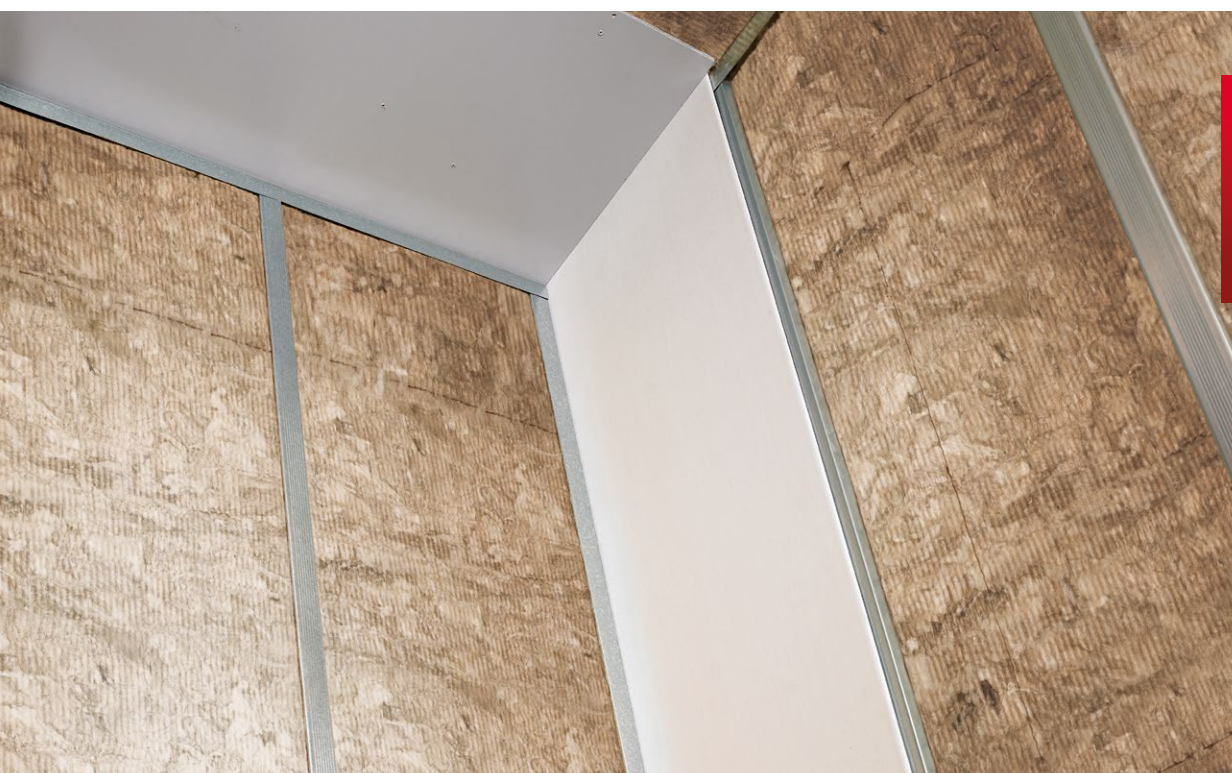


Rocksono Base Next

Isolation de constructions en bois et de cloisons à structure bois ou métallique



Description du produit

Panneau léger et souple de laine de roche (env. 35 kg/m³) de dernière génération avec un profil environnemental très favorable.

Application

Conçu pour l'isolation thermique, acoustique et anti-feu par remplissage de cloisons intérieures en bois ou métalliques et pour les contre-cloisons, ainsi que pour l'isolation de constructions en bois : sols, cloisons et plafonds.

Rocksono Base Next

Isolation de constructions en bois et de cloisons à structure bois ou métallique

ROCKWOOL Next

Next est la nouvelle génération d'isolants en laine de roche de ROCKWOOL, conçue pour repousser les limites de la durabilité. Avec Next, nous proposons des produits d'isolation avec un profil environnemental considérablement amélioré, sans compromis sur la qualité, les performances ou la facilité d'utilisation.
fr.rockwool.be/next

Avantages du produit

- Euroclasse feu A1, selon EN 13501-1 ;
- Très bon absorbant acoustique, augmente l'isolation acoustique de la cloison ;
- Incombustible, augmente la résistance au feu de la cloison ;
- Montage aisé et fiable ;
- Mise en œuvre rapide et aisée ;
- Valeur d'isolation constante garantie ;
- Pas de formation de joint entre les panneaux, donc pas de perte thermique.

Caractéristiques générales de la laine de roche ROCKWOOL

- Très bon isolant thermique, non sujet au retrait ni à la dilatation, évitant ainsi tout pont thermique. Pas de vieillissement thermique, donc prestations isolantes constantes pendant toute la durée de vie d'un bâtiment ;
- Incombustible, ne dégage quasiment pas de fumée ni de gaz toxiques en cas d'incendie. Résiste à des températures de plus de 1.000°C. Limite la propagation du feu. Reprise dans la meilleure classe de réaction au feu Euroclasse feu A1, selon EN 13501-1 ;
- Très bon absorbant acoustique, améliore l'isolation acoustique d'une construction ;
- Respectueuse de l'environnement, matériau naturel, entièrement recyclable. Contribue fortement à la durabilité d'un bâtiment ;
- Répulsive à l'eau, non hygroscopique et non capillaire ;
- Chimiquement neutre, ne cause ni ne favorise de corrosion ;
- Ne constitue pas un sol de culture pour les moisissures.

Assortiment et valeurs R_D

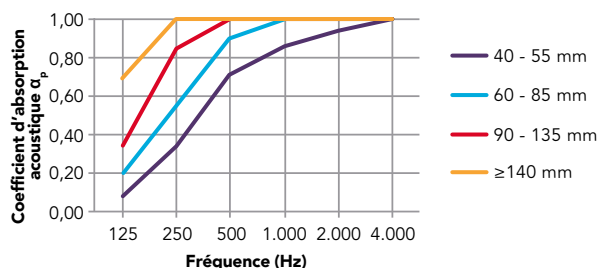
Épaisseur (mm)	R_D (m ² .K/W)	Épaisseur (mm)	R_D (m ² .K/W)
40	1,05	100	2,70
45	1,20	120	3,20
50	1,35	140	3,75
60	1,60	160	4,30
70	1,85	170	4,55
75	2,00	190	5,10
90	2,40	200	5,40

Dimensions : 1. 200 x 600 mm

Information technique

	Valeur	Norme
λ_D	0,037 W/m.K	EN 12667
Euroclasse feu	A1	EN 13501-1
Coefficient de résistance à la diffusion de vapeur	$\mu \sim 1,0$	EN ISO 10456
Marquage CE	Oui	

Absorption acoustique



Épaisseur Rocksono Base Next	Coefficient d'absorption acoustique α_p par bande d'octave (Hz)						Coefficient d'absorption acoustique pondéré α_w
	125	250	500	1.000	2.000	4.000	
40 - 55 mm	0,10	0,35	0,70	0,85	0,95	1,00	0,65
60 - 85 mm	0,20	0,55	0,90	1,00	1,00	1,00	0,90
90 - 135 mm	0,35	0,85	1,00	1,00	1,00	1,00	1,00
≥ 140 mm	0,70	1,00	1,00	1,00	1,00	1,00	1,00

L'absorption acoustique est mesurée en utilisant le coefficient d'absorption acoustique alpha (α_p), dont une valeur est comprise entre 0 et 1,00. Zéro représente l'absence d'absorption (réflexion totale), et 1,00 représente l'absorption totale du son. Le coefficient d'absorption acoustique pondéré α_w est calculé selon la norme EN ISO 11654. Il s'agit d'une moyenne pondérée mesurée aux bandes d'octave 250-4.000 Hz.

Résistance feu et prestations acoustiques

Prestations au niveau de l'isolation acoustique et de la résistance au feu avec un revêtement constitué de plaques fibre-gypes

Type de cloison	FR 1-75-1	FR 2-75-2	FR 1-75-75-1	FR 2-75-75-2
Maximum Hauteur cloison	3,0 mètres ⁽¹⁾	3,5 mètres	3,5 mètres	3,5 mètres
Épaisseur totale cloison	100 mm	120 mm	180 mm	200 mm
Type de profilé	C75	C75	2x C75	2x C75
Revêtement en fibres de plâtre des deux côtés	12,5 mm	12,5 + 10 mm	12,5 mm	12,5 + 10 mm
Rocksono Base Next	60 mm	60 mm	2x 60 mm	2x 60 mm
Isolation acoustique Rw* (C;Ctr) cfr. ISO 717-1 avec bords fermés ⁽²⁾	51(-3;-8) dB	61(-2;-7) dB	64(-3;-10) dB	70(-2;-7) dB
Résistance feu* ⁽²⁾	EI 60	EI 90	EI 60	EI 90

* Tests effectués avec le Panneau Bâtiment 204. Les prestations sont comparables (le Rocksono Base Next a la même masse volumique). Pour les prestations acoustiques, une déclaration d'équivalence de Peutz est disponible.

⁽¹⁾ FR 1-75-1 peut également aller jusqu'à 3,5 mètres et avec un Rocksono Base Next de 70 mm : isolation acoustique 53 (-3 ; -9) dB et résistance feu EI 60.

⁽²⁾ Les rapports de tests feu et acoustiques sont disponibles sur demande.

Prestations au niveau de l'isolation acoustique et de la résistance au feu avec un revêtement constitué de plaques carton-plâtre

Type de cloison	MS 75/1.50.1.A	MS 100/1.75.1.A	MS 100/2.50.2.A	MS 160/2.50.50.2.A
Épaisseur totale de la cloison	75 mm	100 mm	100 mm	160 mm
Type de profilé	C50	C75	C50	2x C50 (ossature double)
Revêtement 2 faces en carton plâtre	12,5 mm	12,5 mm	2x 12,5 mm	2x 12,5 mm
Rocksono Base Next	40 mm	60 mm	40 mm	2x 40 mm
Isolation acoustique* Rw (C;Ctr) cfr. ISO 717-1 avec rebords mastiqués	45(-6,-14)dB	48(-5,-13)dB	55(-4,-11)dB	60(-3,-9)dB
Résistance au feu – valeur indicative cfr. EN 13501-2	EI 30	EI 30	EI 60	EI 60

* Testé avec le panneau de construction Rockstud 204. Les performances obtenues avec Rocksono Base Next sont comparables (les produits présentent la même masse volumique).

- MS signifie Metal Stud.

- Code chiffré, par exemple 75/1.50.1 : cloison de 75 mm d'épaisseur, avec une cornière de largeur 50 mm et une plaque de carton plâtre de 12,5 mm sur chaque face.

- Le « A » indique la présence d'une isolation à l'intérieur du creux. Sans isolant ROCKWOOL dans le creux, l'isolation acoustique de la cloison (Rw) est 7 à 10 dB plus faible.

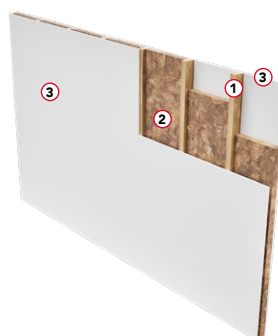
Exemple de construction

Cloison avec structure métallique



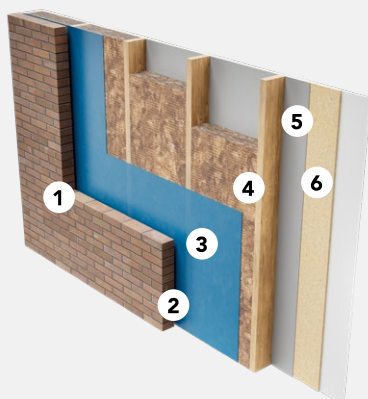
1. Profilé métallique
2. Rocksono Base Next
3. Panneau de carton plâtre ou de fibres de plâtre

Cloisons en bois



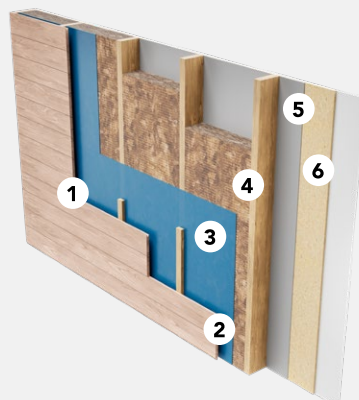
1. Ossature en bois
2. Rocksono Base Next
3. Panneau de carton ou en fibres de plâtre

Mur extérieur en brique



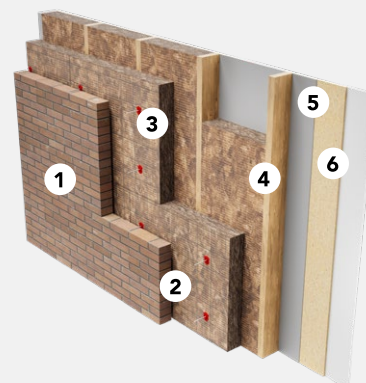
1. Parement en briques, épaisseur de 90 mm
2. Reste du creux, non ventilé ≥ 20 mm
3. Film hydrofuge perméable à la vapeur
4. Ossature bois dotée de isolation Rocksono Base Next
5. Couche pare-vapeur et étanche à l'air
6. Plaque en carton-plâtre, épaisseur de 12,5 mm

Finition extérieure en bois



1. Finition extérieure bois sur lattage
2. Vide fortement ventilé
3. Film hydrofuge, perméable à la vapeur
4. Ossature bois dotée de isolation Rocksono Base Next
5. Couche pare-vapeur et étanche à l'air
6. Plaque en carton-plâtre, épaisseur de 12,5 mm

Mur extérieur en brique avec couche d'isolation continue



1. Parement en briques, épaisseur de 90 mm
2. Reste du creux, non ventilé ≥ 20 mm
3. Couche isolante continue Rockfit Premium Next
4. Ossature bois dotée de isolation Rocksono Base Next
5. Couche pare-vapeur et étanche à l'air
6. Plaque en carton-plâtre, épaisseur de 12,5 mm

Emballage et stockage

Rocksono Base Next est emballé sous film rétractable. En cas de stockage de longue durée, les panneaux de laine de roche doivent être stockés libres du sol et protégés contre les intempéries.

Mise en œuvre

Mise en œuvre entre des profilés métalliques

Rocksono Base Next a une largeur de 600 mm, conformément à la distance usuelle d'axe en axe entre les profilés verticaux métalliques. Les dimensions du Rocksono Base Next sont adaptées aux dimensions standard des profilés métalliques usuels et des dimensions de cloisons.

Le panneau se coupe sur mesure à l'aide d'un couteau à isolation (Rocktect Knife) et se place facilement entre les profilés métalliques. La structure de laine de roche garantit toujours une bonne jonction.

Mise en œuvre entre lattes en bois ou chevrons

Rocksono Base Next est compressible. En le plaçant avec une largeur excédentaire de quelques millimètres entre la structure en bois, les panneaux tiendront sans moyen de fixation supplémentaire. Des morceaux sur mesure se découperont très simplement au moyen d'un couteau à isolation (Rocktect Knife).

Mise en œuvre contre des murs extérieurs ou des sols extérieurs

Lorsque l'autre côté de la cloison a une température ou un niveau d'humidité fort différent (par exemple dans le cas d'une application dans une contre cloison contre un mur extérieur, entre les chevrons d'un sol de grenier ou au-dessus d'un vide sanitaire, ...), il faut appliquer sur la structure métallique ou en bois un écran à l'air et à la vapeur avant de poser le parachèvement intérieur.

Pour ce faire, on peut utiliser une feuille perméable à la vapeur comme le ROCKWOOL Rocktect Centitop. Les bandes se chevaucheront et seront par la suite fermées au moyen d'une bande autocollante (Rocktect Twinline).

Pour de plus amples détails, veuillez consulter la fiche technique du Rocktect Centitop.

Tout conseil supplémentaire sera prodigué sur demande.

Accessoires

Rocktect Centitop

Film pare-vapeur pour les finitions étanches à la vapeur et à l'air de l'intérieur de diverses constructions



Rocktect Twinline

Ruban adhésif simple face élastique avec une forte adhérence pour diverses applications à l'intérieur et à l'extérieur. Pour collage étanche à l'air des chevauchements des films pare-vapeur, des écrans de sous-toiture, des joints entre des panneaux dérivés du bois et des raccords au niveau des traversées de conduites.



Rocktect Multikit

Mastic d'étanchéité à élasticité permanente avec un pouvoir adhésif élevé et résistant à la température. Pour un raccordement étanche à l'air des films pare-vapeur et des écrans de sous-toiture sur des éléments de construction contigus.



Services

Conseil technique

Vous pouvez vous adresser à nos spécialistes en construction pour recevoir des conseils en matière de calculs thermiques et de physique de la construction, d'urbanisme, d'applications des produits, de mise en oeuvre, d'exécution des détails, de sécurité incendie, d'acoustique, d'environnement et d'aspects durables. Nous vous accompagnerons à un stade précoce de votre réflexion afin de trouver la solution d'isolation optimale pour votre projet.

fr.rockwool.be/contact

Service Retour de palettes

Ne laissez pas traîner les palettes vides et les matériaux d'emballage sur votre chantier, faites-les enlever en appelant notre service de retour de palettes.

fr.rockwool.be/retourdepalettes

Rockcycle®

Notre service Rockcycle a été conçu pour vous aider à collecter les chutes de laine de roche sur votre chantier afin de les faire recycler et d'en assurer le traitement logistique.

fr.rockwool.be/rockcycle

Tools

Calculateur Valeur U

Déterminez facilement et rapidement la valeur U d'une construction avec le Calculateur Valeur U de ROCKWOOL, un outil gratuit et pratique.

rockwool.be/valeuru

Service Descriptifs

Téléchargez les textes que vous souhaitez pour élaborer un cahier des charges grâce au service Descriptifs gratuit de ROCKWOOL.

fr.rockwool.be/descriptifs

ROCKWOOL Belgium NV

Oud Sluisstraat 5, 2110 Wijnegem, Belgium

T 02 715 68 05

F 02 715 68 76

E info@rockwool.be · rockwool.be

Les produits sont susceptibles d'être modifiés sans préavis.
ROCKWOOL décline toute responsabilité en cas d'erreurs
(typographiques) éventuelles ou de lacunes.